

بسم الله الرحمن الرحيم

## [ البروكسيات عملها وكيف الحصول عليها ] -- من الألف إلى الياء --

إلى إخواني في الحسبة

السلام عليكم ورحمة الله وبركاته

الشرح خاص بمنتدى الحسبة وعلى الإخوة الذين ينقلونه أن يذكروا المصدر منذ شهر وأنا يدور في ذهني أن أشرح للإخوة جميعاً كيفية الإتيان بالبروكسيات وكيفية تركيبها وكذلك كيفية اختبارها ولكن واجهتني مشكلة وهي أن البروكسيات سلاح ذو حدين

فتستخدم في الخير وتستخدم في الشر والذي منعني من شرحها هو خوفي من إستخدامها في الشر

ولكن إهتديت إلى وسيلة وهي أن أذكر الشرح في المنتديات الجهادية فقط

وذلك للأخطار التي يواجهها الإخوة أنصار الجهاد من قبل الحكومات

ومن قبل هيئات مواجهة المجاهدين وأنصارهم فالخطر أشد إن لم أذكرها

ولي شرط في من يريد نقلها أذكره في آخر الشرح

إخواني يغفل البعض من أنصار الجهاد أن يستخدم البروكسيات

فمن دون إستخدامها يحدد الموقع الذي تدخله أين أنت بالضبط ..

الشبكة وتحديد المنزل وكذلك غيرها مما يجعلك تسقط بأيديهم بسرعة

إخواني المحتسبين كم خسرنا شخص وآخر ممن تم فقده وإختفى من الحسبة

أو منتدى جهادي ولم تردنا عنه أخبار إلى الآن .

. قد يكون فقد في لحظة بسبب إهماله في إستخدام البروكسيات وتغافله عنها

كانت هذه المقدمة لكي يعرف الإخوة ما أهميتها وسأأتي لكم بالشرح عنها وعن معناها وما عملها

شبكة منتديات الحسبة ..... <http://www.alhesbah.org/v>

إخواني : إن طريقة تركيبها والإختبار يعرفه البعض لكن يخطؤون في الإتيان بها من المواقع المقدمه لها وهنا طريقة أفضل

عناصر الموضوع :

- 1- ماهو البروكسي وما أنواعه وما عمله
- 2- طريقة تركيب البروكسي
- 3- طريقة إختبار البروكسي
- 4- طريقة الإتيان بالبروكسي
- 5- مشاكل قد تواجهها
- 6- نصائح عامة في إختيار البروكسيات وغيرها

ومن هنا أقول أن الموضوع هو من تعييري فأرجوا من الإخوة إن واجهوا أخطاء أن يصححوها  
وكذلك سأعتمد في الشرح على التبسيط لأقل شيء وسأقوم في تعييري على فهمنا وليس التعبير الأصلي لأنه قد لا يفهم .. وجزاكم الله خيرا ..  
والآن نبدأ

## 1- ما هو البروكسي ؟ وما أنواعه ؟ وما عمله ؟

البروكسي بتعبيري الخاص وهو العنوان التي يتم فيه تحديد دخولك إلى الإنترنت ومنه يستطيع الموقع التي زرته تحديد منطقتك ومعلوماتك  
فأنت دخلت إلى الإنترنت بدون بروكسي .. إذا الجهاز يعرف ip أو البروكسي عنك فإن كنت في بلاد الحرمين فالبروكسي سيكون معروف .. والمنفذ .. 8080 أو 80

هذا على شرحي الخاص .. أما الشرح العلمي للبروكسي فهو :

### Proxy - تفويض

طريقة يقوم بمقتضاها جهاز - موجه غالباً - بالرد على طلبات للدخول على مواقع معينة وبذلك يقوم بتنفيذ هذا الطلب بناء على الأوامر التي تلقاها وعلى التوجيه الذي صُمم عليه.

## أنواع البروكسي :

ينقسم البروكسي إلى أربعة أنواع :

النوع الأول وهو لن يوجد في الشبكة إلا قليلاً ولن تستطيع الإتيان به إلى بصعوبة ولن أذكره

## فأقول الأنواع :

النوع الأول : High Anonymous وسأرمز له هنا : L1

شبكة منتديات الحسبة ..... <http://www.alhesbah.org/v>

ومعناه : أنه بروكسي شديد التخفي

النوع الثاني : Anonymous وسأرمز له هنا : L2

ومعناه أنه بروكسي للتخفي

النوع الثالث : Transparent وسأرمز له هنا : L3

ومعناه أنه بروكسي ناقل فقط أي بروكسي ينقلك ويفتح لك الصفحات المحجوبة فقط

ولا يجعلك متخفي في الشبكة

ملاحظة : جميع البروكسيات في الأعلى هي تفتح الصفحات المحجوبة والأفضل 1 ثم 2  
أما 3 فلا فائدة منه إذ أنه لن يجعلك متخفي في الشبكة وهذا مالا نريده

وعمل البروكسيات كما قلنا تفتح الصفحات المحجوبة وكذلك تغير عنوانك

فمثلاً انت في سوريا .. لما تدخل ببروكسي يقول عنك أنك في الصين أو في كوريا أو  
غيره

وسبب إختيار الصين أو كوريا .. هو عنوان البروكسي الذي أدخلته

فإذا كان المنفذ : 50050 فأنت إذا دخلت به سيقول عن أنك في كوريا ولو كنت في  
أقصى الأرض

والآن أتمنى أن تكونو عرفتوا معناه وأنواعه وعمله

فالآن سننتقل للخطوة الثانية

## 2- طريقة تركيب البروكسي

طريقة تركيب البروكسي هي :

لنفترض أنك حصلت على بروكسي وهو : 125.176.142.9:50050

فالتركيب كالتالي كما في الصور

إفتح متصفح جديد



ستظهر لك لوحة إنضر وسطها ستجد اللوحة التالية



الملقم الوكيل

ستجد العنوان والمنفذ

استخدم ملقم وكيل لهذا الاتصال (لن يتم تطبيق هذه الإعدادات على الاتصالات الأخرى).

العنوان:  المنفذ:

تجاوز الملقم الوكيل للعناوين المحلية

أدخل كل رقم في مكانه كما يظهر لك .. الرقم الطويل في الخانة الكبيرة  
والصغير في الصغيرة ..  
الملقم الوكيل

125.176.142.9:50050

استخدم ملقم وكيل لهذا الاتصال (لن يتم تطبيق هذه الإعدادات على الاتصالات الأخرى).

العنوان:  المنفذ:

تجاوز الملقم الوكيل للعناوين المحلية

الآن اضغط على موافق وتخرج لك لوحة أخرى اضغط على موافق  
والآن إنتهيت من تركيب البروكسي بقي عليك تجريبه هل هو يعمل أم لا

### 3- طريقة تجريب البروكسي وإختباره

زر الصفحة التالية

[/http://www.ipaddresslocation.org](http://www.ipaddresslocation.org)

أو

[/http://www.ipchicken.com](http://www.ipchicken.com)

أو

[/http://www.lawrencegoetz.com/programs/ipinfo](http://www.lawrencegoetz.com/programs/ipinfo)

خرجت لك النافذة وقالت أن البروكسي الذي أدخلته هو نفس عنوان ال ip الظاهر أمامك

فمعنى ذلك أنك نجحت في وأن البروكسي الذي أدخلته صحيح ويعمل وإن كان لا يساويه أو يختلف فمعنى ذلك أن البروكسي الذي أدخلته غير صحيح جرب بروكسي آخر جرب في كل بروكسي تدخله زيارة هذه الصفحات التي في الأعلى فالآن أضف المواقع التي في الأعلى للمفضلة لتستطيع تجريب البروكسي الذي تدخله

سأجرب أنا البروكسي التالي الآن وستظهر النتيجة أمامكم

شبكة منتديات الحسبة ..... http://www.alhesbah.org/v

البروكسي هو : 218.52.231.130:50050

تم إدخال البروكسي كما في الطريقة السابقة  
العنوان : 218.52.231.130 المنفذ : 50500

والآن سأزور الموقع التالي http://www.ipaddresslocation.org/ لأجرب البروكسي

إنظر إلى النتيجة الآن

The screenshot shows the IP Address Location website interface. The main content area displays the following information:

- Your Computer IP Address:** 218.52.231.130 (مشتديات الحسبة)
- Your Host IP Address (DNS Lookup):** 218.52.231.130
- Browser:** Mozilla/4.0 (compatible; MSIE 6.0; Windows NT 5.1; SV1)
- Your Country - Flag - Code Country:** Korea, Republic of (KR)

Arrows point from Arabic text on the left to the IP address and country information:

- تظهر لك النتيجة أن البروكسي الذي أدخلته صحيح ..
- ويظهر لك أنك الآن في كوريا وهي البلد التي رمزها 50050

At the bottom, it says "ip Address Lookup Tool IP 2 Country فكوا العاني".

والآن أخي تم تجريب البروكسي وهو يعمل لدي

أخي سأأتي الآن على كيفية الإتيان بالبروكسيات : وقبل ذلك جرب البروكسيات التالية :

69.195.73.111:2301  
59.13.158.14:50050  
219.254.42.113:50050  
71.8.34.9:2301  
211.207.107.22:50050  
72.137.240.67:49401  
72.224.113.160:49400  
72.49.92.134:7212  
72.224.113.160:49401  
61.37.94.161:50050  
218.52.231.130:50050

شبكة منتديات الحسبة ..... <http://www.alhesbah.org/v>

218.55.164.243:50050

218.50.31.120:50050

ملاحظة // مدة عمل البروكسيات التي تدخلها أسبوع أو أسبوعان أو أكثر فيعد إسبوعين أو أكثر سيجرب أحدكم إحداها ولن يعلم لديه شيء .. وسأعطيكم طريقة الإتيان بالبروكسيات فتأتي ببروكسيات اللحظة التي تبحث عنها

## 4- طريقة الإتيان بالبروكسي :

يقوم أغلب الإخوة بالبحث على البروكسيات بالطريقة البدائية وهي الكتابة على غوغل كلمة بروكسي ثم البحث على مواقع معينة تعطيه بعض العناوين.

انا شخصيا لا احبذ هذه الطريقة للأسباب التالية :

1- إذا كنا في مقهى إنترنت ورأنا مالك المقهى فسيرتاب منا وغالبا هم مغلوبون على امرهم و يجب عليهم إخبار السلطات بالأمر.

2- غالب ما تكون بروكسيات المواقع التي تحصل عليها بهذه الطريقة ميتة و لا ترد عليك إذ أنك لست الوحيد الذي إستعمل هذه الطريقة, وبالتالي لست الوحيد الذي إنطلق من هذا البروكسي ..ومن المعلوم ان لكل شيء طاقة معينة, وطاقة هذا البروكسي نفذت واصبح لا يستجيب لكثرة الطلبات عليه

3. أن هناك أكثر الصفحات في الإنترنت تأتي لك بعناوين بروكسيات وفي كل يوم لكن هناك المئات أو أكثر من الأشخاص من يزورون الموقع هذا فتجد أن الكثير يختار نفس البروكسي الذي إختارته ولا يعمل معك كثيرا .. وهي جيدة لمن لا يعرف إستخدام البرنامج الذي سأأتي به :

الحل هو تركيب برنامج صغير على الجهاز يتم تنزيله بسرعة و تفعيله , وهو من سيقوم بالبحث لك على بروكسيات, وسيقوم بتجربتها ثم إعطائك بقائمة ابروكسيات التي تعمل.

ولقد إخترت لكم هذا البرنامج FPL تستطيعون تنزيله من على هذا الرابط:

[http://www.download.com/Forum-Proxy-Leecher/3000-2381\\_4-10481760.html?  
tag=pdp\\_prod](http://www.download.com/Forum-Proxy-Leecher/3000-2381_4-10481760.html?tag=pdp_prod)

هذا البرنامج جربته شخصيا و نتائجه جيدة, إستعماله سهل, ما عليكم إلا تنزيله ثم تحميله بالبروكسي ..

و هناك الكثير من البرامج و بإستطاعتكم البحث عنها في غوغل بكتابة

TOOLS PROXY LEECHER

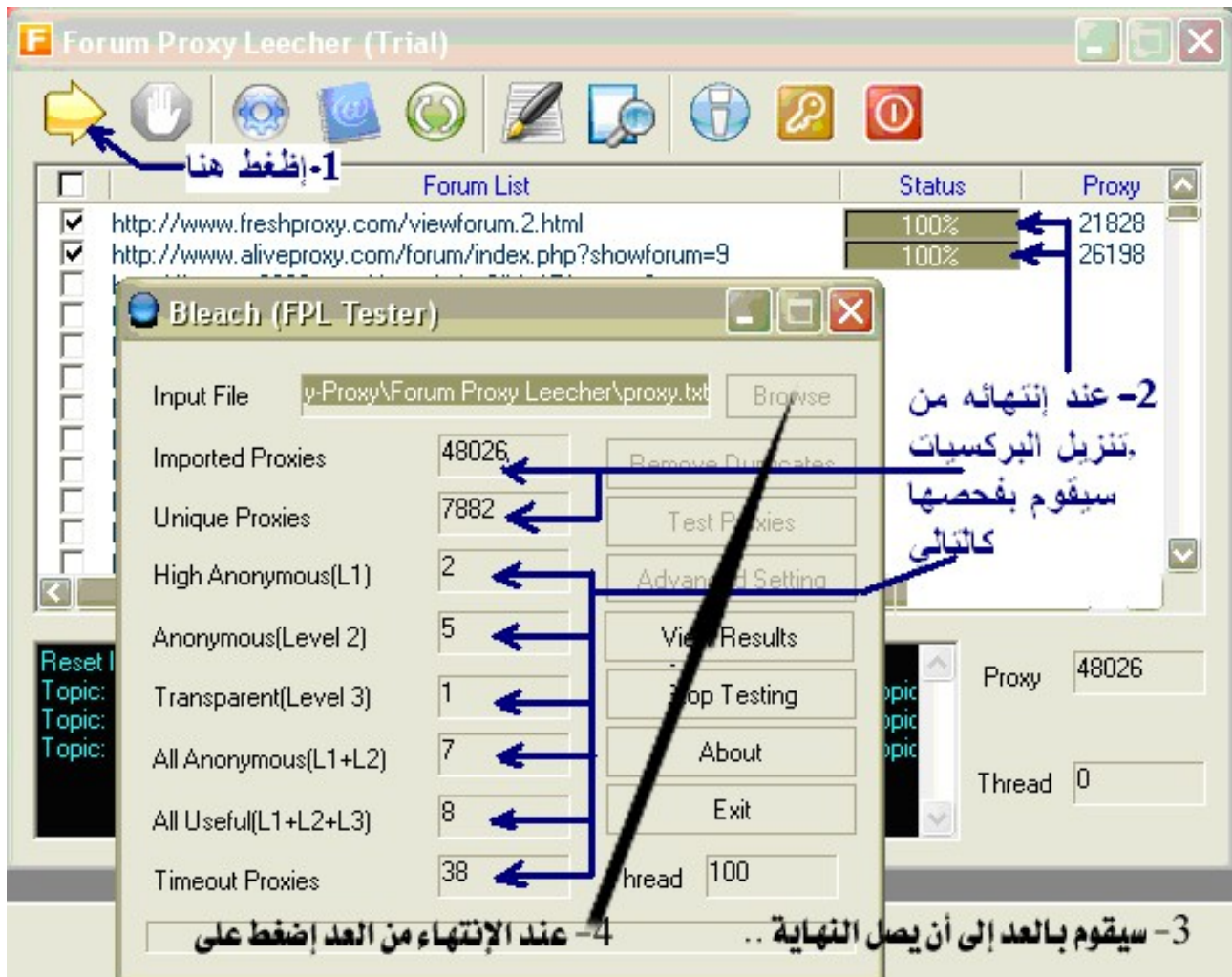
وس تجدون الكثير من هذه البرامج على هذه الصفحة:

[http://download2pc.com/Internet\\_6/Tools\\_n\\_Uilities\\_78/index9.html](http://download2pc.com/Internet_6/Tools_n_Uilities_78/index9.html)

بعد الإنتهاء من تحميل البرنامج سنأتي الآن إلى البحث عن البروكسيات في نفس البرنامج



إنظر إلى الصورة التالية



ملاحظات لم تذكر في الصورة :

أنك قبل أن تضغط على 1 ستجد مواقع كثيرة عليك بإختيار موقعين فقط ومن ثم اضغط على السهم في الأعلى وإذا لم تجد فإختر موقعين آخرين تستطيع معرفة إذا كان قد حصل على بروكسيات في أنواع البروكسيات التي يختبرها كما يظهر في التعداد والأرقام .. عند L1 و L2 و L3

تذكير : أن L1 : هو أفضل البروكسيات وهو شديد التخفي  
أن L2 : هو الأقل منه وهو جيد وتستطيع التخفي فيه  
أن L3 : لا تستطيع التخفي فيه أبدا بل هو ناقل فقط

عند الحصول على البروكسيات طريقة فتحها أنك تضغط على (كما أشير في الصورة 4) Browse

ستخرج لك نافذه فيها ملفات من المفكرة وهي النافذة التالية





والآن إتبع الخطوات التي في الصورة وتستطيع تنفيذها  
ملاحظة مهمة : إذا حددت على L1 أو L2 فلا تضغط مباشرة على open أو فتح  
بل عليك أن تضغط على الزر الأيمن من الماوس ومن ثم على كلمة فتح أو open  
فإن لم يفتح معك ملف بالمفكرة فعليك الذهاب إلى :  
C:\Program Files\My-Proxy\Forum Proxy Leecher  
وهو المكان الذي أنزلت فيه البرنامج وستجد ملفات بالمفكرة اختر L1 وخذ منه  
بروكسيات فإن لم تجد L2

قرب شرحنا من الإنتهاء والآن نأتي إلى مشاكل قد تواجهها :

## 4- مشاكل قد تواجهها + 5- نصائح عامة في اختيار البروكسيات

1- عند تركيب البروكسي القديم الذي تم الحصول عليه قبل شهر .. فلن يعمل معك لأنه قديم فالأفضل البحث عن الجديد في البرنامج التي أتينا به

2- عند تركيب البروكسي يجب إختباره في المواقع الإختبار التي تحدثنا عنها في الأعلى فإن كان نفس ال ip = نفس البروكسي الذي أدخلته أنت فإن الناتج صحيح فالبروكسي يعمل أما إذا كان لا يساوبه فإنه يستلزم عليك أن تدخل بروكسي آخر

شبكة منتديات الحسبة ..... <http://www.alhesbah.org/v>

3- أنه إذا ركبت البروكسي وأنت تستعمل متصفح الحسبة هذا

<https://www.alhesbah.org/v>

فيجب عليك الآن بعد تركيب البروكسي ان تستعمل المتصفح

<http://www.alhesbah.org/v>

4- أخي المبارك : أنا أحذرك وأسألك بالله أن لا تستعمل البروكسي في غير طاعة الله ولا تعطيها من يستعملها في طاعة الله فتنال وزره فأنا لم أضعها هنا في الحسبة إلا لعلمي أنكم بإذن الله من أنصار الجهاد ومن الذين يبعدون كل البعد عن المواقع المشبوهة والمواقع الإباحية والمحرمة

5- أخي عند ظهور بروكسيات كثيرة فلك حرية الإختيار منها وأنصحك بـ 50050 فهو جيد وسريع

6- أن بعض المواقع التي تفتحها أو المواضيع قد لا تعمل معك فعليك الضغط على تحديث

وإن كنت تكتب موضوع فيجب عليك قبل إدخاله وإرسال الموضوع أو المشاركة أن تحدد على ما كتبت وتضغط على نسخ (control + c) ومن ثم تضغط على إرسال والسبب أنه في حال إرسال المشاركة وعطل المتصفح فيكون لديك نسخة أخرى وتستطيع إرسالها مرة أخرى لكي لا تذهب كتابتك وموضوعك سدى

7 - قد تكون من الإخوة الأفاضل من كبار السن ولم تستطيع معرفة شرح البرنامج ولو حاولت فلم تستطع ولم تود سؤالي هنا في هذا الموضوع فمن هنا أنصحك أخي العزيز أن تختار بروكسيات من هذه المواقع التي تقدم بروكسيات :

<http://www.proxysky.com>

أو

<http://www.ttian.net/proxy/index.php?act=list&page=1>

أو

<http://www.proxy4free.com/page1.html>

أو

<http://www.publicproxyservers.com/page1.html>

أو

<http://www.proxy4free.com/page1.html>

والمواقع كثيرة جدا التي تقدم بروكسيات

وإنسخ البروكسي الذي يشيرون إليه بكلمة : High Anonymous

وأدخله كما في الطريقة السابقة :

إفتح المتصفح << أدوات << خيارات إنترنت << الإتصالات << إعدادات

ومن ثم ضع صح في المكان الذي قلت لك تحت الملقم الوكيل وضع البروكسي التي حصلت عليه

شبكة منتديات الحسبة ..... <http://www.alhesbah.org/v>

8- إن وضعت إخي بروكسي ودخلت به إلى الإنترنت ولاسمح الله جاء الطغات إلى مالك الموقع وأخذوا قاعدة البيانات أو إخترقوها فإنهم سيجدوا أنك بدلا من أن تكون في الشام أو بلاد الحرمين والخليج فسيجدوا أنك في كوريا أو أمريكا (لعنها الله) أو في أي بلد أوربي وبهذا تكون أخي سالما غانما تبحث عما يرضي الله وتستفيد وتفيد وتدع الطغات يموتوا قهرا ويذهب كيدهم إلى نحورهم أسأل الله أن يهلكهم

أخي أضنني قد إنتهيت من الموضوع وحاولت أن أصف لكم ما كان لدي فإن أحسنت فمن الله وحده وإن أخطأت فمن نفسي الضعيفة ونسأل الله أن يحفضكم وان يدرأكم بعينه التي لا تنام إنه ولي ذلك والقادر عليه ..

إستفدت في الشرح بما كان لدي وما حاولت أن أسوغه لكم وما أتيت به لكم من مواقع عده ومنها الترتيبات الأمنية للحواسب الجهادية من عمل الإخوة في الجبهة الإعلامية جزاهم الله خيرا

إخواني إنشروا هذه المجموعة وهذا الشرح في المنتديات الجهادية فقط وقولوا لهم إنهم يحتفضوا به ولا ينشروه إلا في المنتديات الجهادية وأطلب منكم أن تذكروا المصدر وهو منتديات الحسبة

إخواني لتحميل الموضوع هذا ستجدوه في الرابط التالي :

وستجدوه في الملفات المرفقة إن شاء الله ..

أن واجهتم مشكلة أو شيء آخر أو صعوبة في الفهم فما عليكم إلا أن تضعوا رد إلي هنا وسأكون معكم

أعذورني إخواني على الشرح السريع وإن واجهتم مشكلة أ, خطأ لدي فإكتبوها وأتشرف برؤيتها

المصدر : منتديات الحسبة

والسلام عليكم ورحمة الله وبركاته