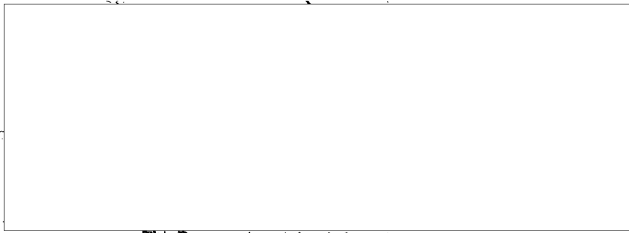


INTELLOFAX 7



CENTRAL INTELLIGENCE AGENCY

INFORMATION REPORT

This Document contains information affecting the National Defense of the United States, within the meaning of Title 18, Sections 793 and 794, of the U.S. Code, as amended. Its transmission or revelation of its contents to or receipt by an unauthorized person is prohibited by law. The reproduction of this form is prohibited.

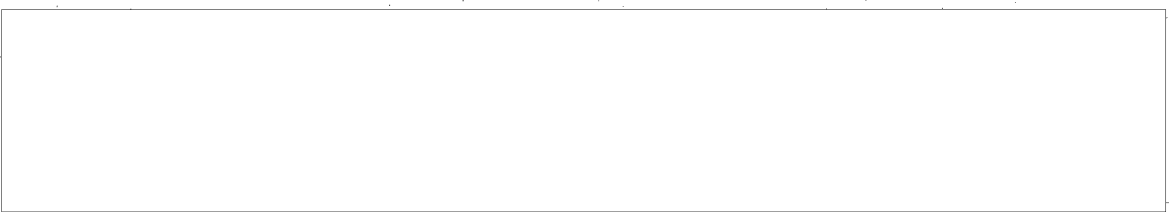
CONFIDENTIAL
~~SECURITY INFORMATION~~

50X1-HUM

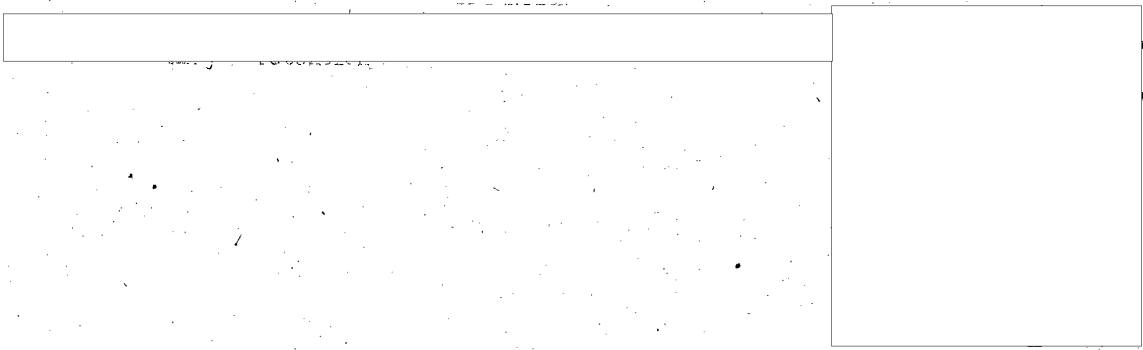
COUNTRY	East Germany	REPORT	<input type="text"/>
SUBJECT	Supplement to the 1954 Official Timetable of the Deutsche Reichsbahn	DATE DISTR.	7 January 1954
DATE OF INFO.	<input type="text"/>	NO. OF PAGES	1
PLACE ACQUIRED	<input type="text"/>	REFERENCE NO.	RD
		REFERENCES	<input type="text"/>
			50X1-HUM 50X1-HUM

THE SOURCE EVALUATIONS IN THIS REPORT ARE DEFINITIVE.
THE APPRAISAL OF CONTENT IS TENTATIVE.
(FOR KEY SEE REVERSE)

50X1-HUM



Enclosure: supplement to the official Deutsche Reichsbahn timetable for the winter period 4 October 1953 to 22 May 1954 (23 pages)



50X1-HUM

CONFIDENTIAL

STATE	ARMY	NAVY	AIR	FBI	AEC	OCD	X		
-------	------	------	-----	-----	-----	-----	---	--	--

50X1-HUM

(Note: Washington Distribution Indicated By "X"; Field Distribution By "#") Form No. 51-61, January 1953

Anlage zum Amtlichen Kursbuch der Deutschen Reichsbahn

WINTERFAHRPLAN

gültig vom 4. Oktober 1953 bis 22. Mai 1954

Berliner S-Bahnverkehr

(Strecken 100—106 b)

Fahrpreisermäßigungen

gewährt die Deutsche Reichsbahn in zahlreichen Fällen zur Durchführung von
Berufs-, Schul- und Erholungsreisen

Es sind dabei besonders zu nennen:



Arbeiter- und Schülerzeitkarten

mit einer Ermäßigung bis zu **96%**

Ferienkarten zur Fahrt in Heime des FDGB, der politischen
Parteien, anderer Massenorganisationen und
der volkseigenen Wirtschaft

mit einer Ermäßigung von **33¹/₃%**

Sonntagsrückfahrkarten

mit einer Ermäßigung von **33¹/₃%**

Schichtarbeiterrückfahrkarten

mit einer Ermäßigung von **33¹/₃%**

Gesellschaftsfahrten

mit einer Ermäßigung von **25%**

Fahrten zur Jugendpflege

mit einer Ermäßigung von **50** und **75%**

Angehörige der Demokratischen Sportbewegung

mit einer Ermäßigung von **50** und **75%**

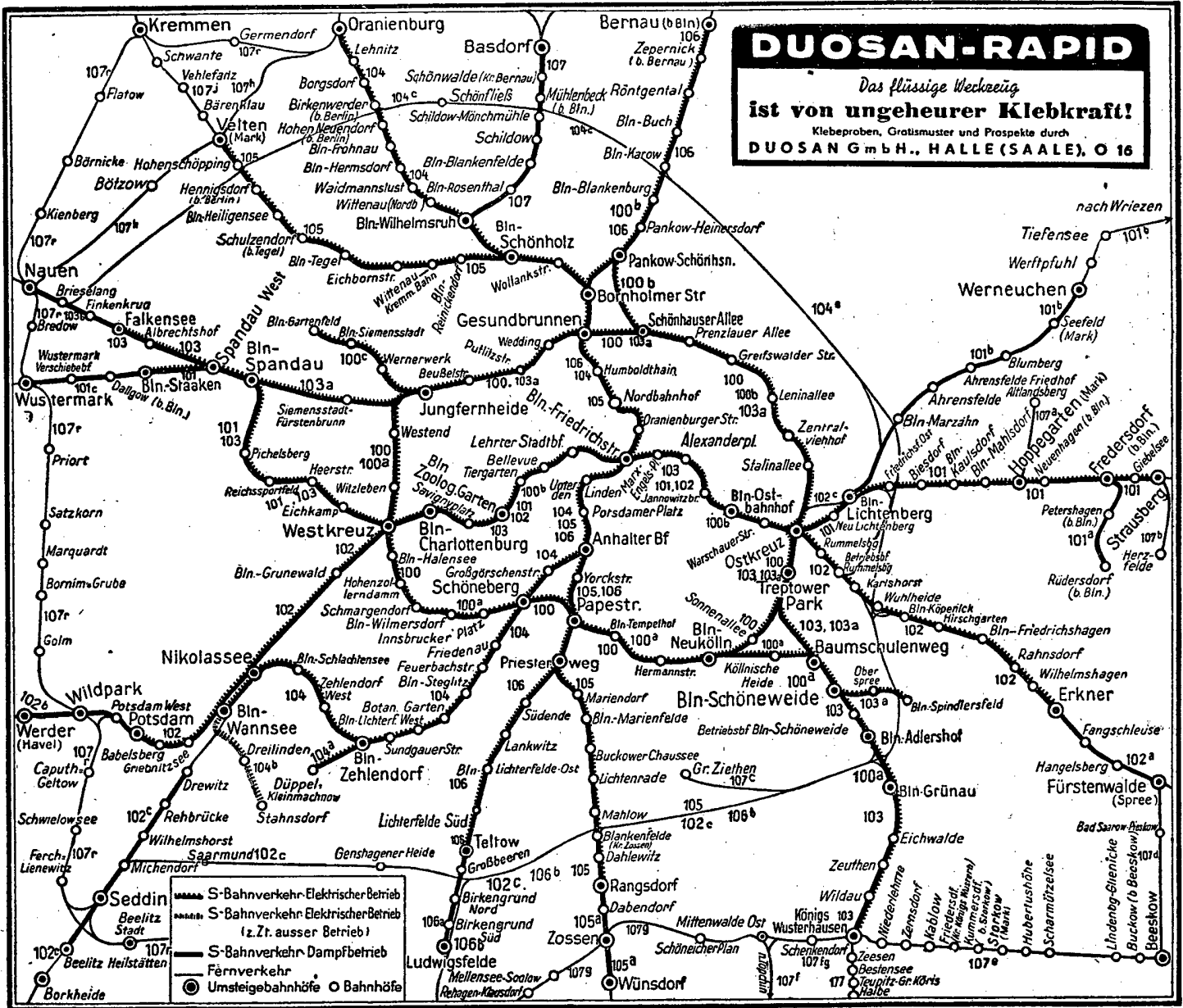


Nähere Auskünfte erteilen

die Fahrkartenausgaben und DER-Ausgabestellen!



Übersichtskarte zum Berliner S-Bahnverkehr



Bln Gesundbrunnen - Ostkreuz - Papestr (S-Bahnverkehr, elektr. Betrieb) Alle Züge 3. Klasse

Main table listing train routes from Rbd Berlin to Gesundbrunnen, Ostkreuz, and Papestr. Columns include station names, train types (ab, an), and arrival/departure times.

(Fortsetzung) Continuation of the train schedule table, including routes to Gesundbrunnen, Ostkreuz, and Papestr with detailed timing.

a bis Bln-Grünau. b bis Bln-Buch. c bis Spandau West. d bis Hoppegarten. e bis Mahlow. f wartet auf Anschluss von Velten, an 1.26. g wartet auf Anschluss von Oranienburg, an 1.49. h bis Bln-Mahlsdorf. © von Bln-Schöneweide siehe 100a. § nach Bln-Grünau siehe 100c. ¶ nach Bln-Schöneweide siehe 100c. • von Bln-Grünau siehe 100a.

Ringverkehr (Vollring) Richtung B

100 Papestr-Ostkreuz-Bln Gesundbrunnen-Westkreuz-Papestr (S-Bahnverkehr, ekttr Betrieb) Alle Züge 3. Klasse

Table with columns for station names (e.g., Rbd Berlin, Papestraße 105.106, Bln-Tempelhof) and arrival/departure times. Includes sub-headers for 'ab' and 'an' directions.

(Fortsetzung) Table continuing the train schedule with station names and times. Includes sub-headers for 'ab' and 'an' directions. Includes notes at the bottom: 'a bis Mahlow', 'b bis Bln=Buch', etc.

100a Bin-Grünau - Siedring - Bin-Wilmersdorf - Westend (S-Bahnverkehr, elektr. Betrieb)

Alle Züge 3. Klasse

Table with columns for station names (e.g., Bin-Grünau, Adlershof, Schönneweide, etc.), direction (ab/an), and arrival/departure times in minutes.

(Fortsetzung)

Continuation of the train schedule table, including stations like Bin-Grünau, Adlershof, Schönneweide, etc., with detailed time slots and service notes.

100 b Bin-Blankenburg - Ostkreuz - Stadtbahn - Westkreuz

(S-Bahnverkehr, elektr. Betrieb)

Alle Züge 3. Klasse

Table for line 100 b, listing stations from Bin-Blankenburg to Westkreuz, with arrival and departure times and service frequency.

100 a Westend - Bln-Wilmersdorf - Südring - Bln-Grünau (S-Bahnverkehr, elektr Betrieb)

Alle Züge 3. Klasse

Table 100a: Westend - Bln-Wilmersdorf - Südring - Bln-Grünau. Includes routes like Westend, Witzleben, Westkreuz, Bln-Wannsee 102, Bln-Falkensee 103, Bln-Halensee, Bln-Schöneberg 104, Bln-Papestraße 105, 106, Bln-Tempelhof, Bln-Hermannstraße, Bln-Neukölln, Bln-Köllnische Heide, Bln-Baumshulenweg 103a, Bln-Schöneeweide 103a, Bln-Adlershof, Bln-Grünau.

Table 100b: Westend - Bln-Wilmersdorf - Südring - Bln-Grünau (Fortsetzung). Continuation of routes from 100a, including Bln-Wannsee 102, Bln-Falkensee 103, Bln-Staaken 101, Bln-Halensee, Bln-Schöneberg 104, Bln-Papestraße 105, 106, Bln-Tempelhof, Bln-Hermannstraße, Bln-Neukölln, Bln-Köllnische Heide, Bln-Baumshulenweg 103a, Bln-Schöneeweide 103a, Bln-Adlershof, Bln-Grünau.

100 b Westkreuz - Stadtbahn - Ostkreuz - Bln-Blankenburg (S-Bahnverkehr, elektr Betrieb)

Alle Züge 3. Klasse

Table 100b: Westkreuz - Stadtbahn - Ostkreuz - Bln-Blankenburg. Includes routes like Westkreuz, Bln-Charlottenburg, Savignyplatz, Bln Zoologischer Garten, Tiergarten, Bellevue, Lehrter Stadtb, Bln Friedrichstraße, Marx=Engels-Platz, Alexanderplatz, Jannowitzbrücke, Bln Ostbahnhof, Warschauer Straße, Ostkreuz Bahnsteig A, Stalinallee, Zentralviehhof, Leninallee, Grefswalder Straße, Prenzlauer Allee, Schönhauser Allee, Pankow=Schönhausen, Pankow=Helnersdorf, Bln-Blankenburg.

b verkehrt X ab Westkreuz, † ab Ostbahnhof.

100 c Jungfernheide - Bln-Gartenfeld (S-Bahnverkehr, elektr Betrieb)

Alle Züge 3. Klasse

Table 100c: Jungfernheide - Bln-Gartenfeld. Includes routes like Jungfernheide Bahnsteig C 100, Jungfernheide Bahnsteig B 103a, Wernerkwerk, Bln-Siemensstadt, Bln-Gartenfeld.

101 Bln=Staaken - Stadtbahn - Bln-Mahlsdorf - Strausberg
Bln=Grunewald (S-Bahnverkehr, elektrischer Betrieb)

Alle Züge 3. Klasse

Table with columns for station names (e.g., Rbd Berlin, Bln-Staaken 101 c, Spandau West, Bln-Spandau, Pichelsberg, Reichssportfeld, Heerstraße, Eichkamp, Westkreuz, n d Südrlng 100, n d Nordrlng 100, Bln-Wannsee 104, Nikolassee 104, Bln-Grunewald, Westkreuz, Bln-Charlottenburg, Savignyplatz, Bln Zoologischer Garten, Tiergarten, Bellevue, Lehrter Stadtb, Bln Friedrichstr., Marx-Engels-Platz, Alexanderplatz, Jannowitzbrücke, Bln Ostbahnhof, Warschauer Straße, Ostkreuz, n d Nordrlng 100, n d Südrlng 100, Ostkreuz Bahnsteig D, Neu Lichtenberg, Bln-Lichtenberg 101 b, Friedrichsfelde Ost, Blesdorf, Bln-Kaulsdorf, Bln-Mahlsdorf, Hoppegarten (Mark) 107 a, Neuenhagen (b Berlin), Fredersdorf (b Berlin) 101 a, Glebelsee, Strausberg 107 b, 128) and rows of numerical departure/arrival times.

a Ankunft 4.08

(I. Fortsetzung) Table with columns for station names and rows of numerical departure/arrival times. Includes notes like 'alle 20 Minuten Bln-Staaken', 'Strausberg bis', 'sonnabends Wannsee', 'Montag bis Freitag Wannsee', 'ab 18.08, 19.08 und 20.08', 'Bln-Grunewald ab 20.40, 00', 'nach Bln-Mahlsdorf', and 'bis'.

Table with multiple columns and rows showing train schedules for various stations including Bin-Staaken, Spandau West, Bin-Spandau, Westkreuz, Bin-Wannsee, Westkreuz, Bin-Charlottenburg, Bin Zoologischer Garten, Bin-Lichtenberg, and Strausberg. Includes departure and arrival times.

b bis Papestraße.

101 Strausberg - Bin-Mahlsdorf - Stadtbahn - Bin-Grunewald

(S-Bahnverkehr, elektrischer Betrieb) Alle Züge 3. Klasse

Detailed train schedule table for line 101, showing stations from Strausberg to Bin-Staaken with departure and arrival times for various train types.

a + Abfahrt Bahnsteig A von Bin-Schöneweide, ab 6.20 bzw 6.40.

Table (1. Fortsetzung) showing train schedules for routes including Strausberg, Mahlsdorf, Staaken, and Grünwald. Columns include station names, directions (ab/an), and departure times.

Table (2. Fortsetzung) continuing the train schedule data from the previous table, covering the same routes and stations.

101 a, b, c

Declassified in Part - Sanitized Copy Approved for Release 2013/02/15 : CIA-RDP80S01540R004100090008-5 f (b Bin) - Rüdersdorf (b Bin) und zurück (S-Bahnverkehr) Alle Züge 3. Klasse

Rbd Berlin	Zug Nr	2107	2111	2115	2119	2123	2127	2131	2135	2139	2143	2147	2151	2155	2159	2163	2167	2171	2175
Fredersdorf (b Berlin)	101 ab	5.10	6.10	6.50	7.30	8.50	11.30	13.10	14.10	15.30	16.30	17.10	18.30	19.10	20.10	21.10	22.50	23.50	0.55
Petershagen (b Berlin)	ab	5.15	6.15	6.55	7.35	8.55	11.35	13.15	14.15	15.35	16.35	17.15	18.35	19.15	20.15	21.15	22.55	23.55	1.00
Rüdersdorf (b Berlin)	an	5.21	6.21	7.01	7.41	9.01	11.41	13.21	14.21	15.41	16.41	17.21	18.41	19.21	20.21	21.21	23.01	0.01	1.06

b Sa und +

101 b Berlin-Lichtenberg-Werneuchen-Tiefensee (Kr Oberb) - Wriezen und zurück (Bin-Lichtenberg-Werneuchen S-Bahnverkehr) Alle Züge 3. Klasse

Berlin Ostbf 101	Zug Nr	4.22	6.22	8.02	10.02	12.42	14.02	16.02	17.22	18.22	20.02	23.22
0,0 Bin-Lichtenberg 101	ab	4.40	6.36	8.35	10.35	13.11	14.28	16.31	17.47	18.46	20.25	23.57
5,1 Bin-Marzahn	ab	4.50	6.48	8.45	10.47	13.22	14.39	16.42	17.58	18.57	20.36	23.58
8,6 Ahrenfelde	ab	5.00	7.03	8.58	10.54	13.30	14.47	16.51	18.05	19.09	20.47	23.59
9,8 Ahrenfelde Friedhof	ab	5.03	7.06	9.01	10.57	13.33	14.50	16.54	18.08	19.12	20.50	23.59
13,6 Blumberg (b Berlin)	ab	5.22	7.26	9.21	11.17	13.51	15.10	17.14	18.28	19.32	21.10	23.59
18,7 Seefeld (Mark)	ab	5.36	7.34	9.29	11.25	13.59	15.25	17.22	18.35	19.40	21.18	23.59
23,2 Werneuchen	an	5.45	7.43	9.37	12.34	14.07	15.33	17.31	18.45	19.49	21.27	23.59
		5.52	7.50	9.45	12.41	14.14	15.40	17.38	18.52	19.55	21.34	23.59

b Sa und So.

101c Bin-Staaken-Wustermark (S-Bahnverkehr) Alle Züge 3. Klasse

Berlin Friedrichstr.	Westkreuz	Bln-Spandau	Rbd Berlin	Zug Nr	2205	2208	2210	2214	2216	2218	2938	2226	2228	512	2232	2236	2246	2250	2254	2258	2266	2272	
ab	4.17	5.37	5.57	6.37	7.37	9.17	12.37	13.37	14.57	15.17	17.17	17.37	18.57	20.37	22.37	0.17							
101 ab	4.36	5.56	6.16	6.56	7.56	9.36	12.56	13.56	15.16	15.36	17.36	17.56	19.16	20.56	22.56	0.36							
ab	4.50	6.10	6.30	7.10	8.10	9.50	13.10	14.10	15.30	15.50	17.50	18.10	19.30	21.10	23.10	0.50							

101c Wustermark-Bln-Staaken (S-Bahnverkehr) Alle Züge 3. Klasse

Rbd Berlin	Zug Nr	2949	2203	2205	F	503	2209	2215	2933	507	2221	2225	2229	2235	2241	2294	2247	2251	2259
Wustermark 107r. 208	ab	0.42	4.31	5.18	6.15	6.38	7.58	8.58	9.38	11.10	12.43	14.05	15.37	16.40	17.40	17.50	19.10	21.10	22.30
Wustermark Verschiebef	ab	0.49	4.38	5.25	6.24	6.45	8.06	9.06	9.47	11.20	12.43	14.13	15.44	16.48	17.48	17.58	19.17	21.17	22.37
Dallgow (b Berlin)	ab	0.55	4.46	5.32	6.32	6.53	8.13	9.13	9.55	11.28	12.51	14.20	15.52	16.48	17.48	18.04	19.25	21.25	22.45
Bln-Staaken	an	1.04	4.55	5.41	6.41	7.02	8.22	9.22	10.03	11.37	13.00	14.30	16.01	16.57	17.57	18.15	19.34	21.34	22.54

F = Fernzug, S-Bahnkarten haben bis und ab Wustermark Gültigkeit.

Fahrkarten

beim Verlassen der Sperre bitte einzeln vorzeigen und abgeben!

Auch Zeitkarten sind vorzuzeigen und nach Beendigung der letzten Fahrt abzugeben

S-Bahnverkehr, elektr. Betrieb) Alle Züge 3. Klasse

Main train schedule table with columns for station names (e.g., Potsdam 102b, Babelsberg, Grlebnitzsee) and arrival/departure times. Includes notes like 'alle 20 Minuten nach Potsdam' and 'Außerdem Wannsee ab X6.15, X7.15'.

a † 10 Minuten später. b hält X zwischen Grlebnitzsee und Friedrichstr nicht und verkehrt von Friedrichstr bis Ostf in gedehnten Fahrzeiten (siehe Fahrplan unter der Strecke)

Detailed train schedule table (Fortsetzung) showing specific arrival and departure times for various stations including Potsdam, Babelsberg, Grlebnitzsee, and others. Includes a 'nach Bln-Friedrichshagen' section.

Summary section for 'Potsdam-Berlin (Dampfvorortzug) (über Seddin)'. Includes a small table with times and a note: 'Folgende S-Bahnzüge Potsdam-Erkner halten X nicht zwischen Grlebnitzsee und Bln-Friedrichstr:'.

CIA-RDP80S01540R004100090008-5 -Stadtbahn-Bln-Wannsee-Potsdam (S-Bahnverkehr, elektr. Betrieb) Alle Züge 3. Klasse

Main table listing train routes from Berlin to Potsdam with departure times for various stations including Erkner, Rahnsdorf, Bln-Friedrichshagen, Hirschgarten, Bln-Köpenick, Wuhlhelde, Karlshorst, Betriebsbf Rummelsburg, Rummelsburg, Ostkreuz, Bln-Charlottenburg, Westkreuz, Bln-Wannsee 104, and Potsdam 102b. 207.

Continuation of the main table, providing detailed departure times for specific routes and stations, including notes on frequency and service times.

Außerdem Berlin Ostbf-Potsdam (Dampfvorortzug) über Seddin:

Table listing additional routes and stations such as Berlin Ostbf, Genshagener Heide, Saarmünd, Michendorf, Seddin 102c, 182, Ferch-Lienewitz, Schwielowsee, Caputh-Geltow, Potsdam West, and Potsdam 102b, 207.

Folgende S-Bahnzüge Erkner-Potsdam halten Mo-Fr bzw Sa nicht zwischen Bln Friedrichstr und Griebnitzsee:

Table listing specific train services between Bln Friedrichstr, Griebnitzsee, Babelsberg, and Potsdam 102b, 207.

Rbd Berlin	Zug Nr	1703	1705	1709	1713	1717	1721	1725	1729	1733	1741	1745	1749	1753	1757	1761	1765	1769	
Erkner	ab	3.27	4.46	5.54	7.13	8.20	10.02	10.58	12.40	13.40	16.02	17.15	17.40	18.15	19.32	20.37	21.20	23.33	0.30
Fangschleuse	↓	3.37	4.56	6.04	7.23	8.30	10.12	11.09	12.50	13.50	16.12	17.24	17.50	18.25	19.42	20.47	21.30	23.43	0.40
Hangelsberg	↓	3.48	5.07	6.15	7.34	8.41	10.23	11.19	13.01	14.01	16.23	17.35	18.01	18.36	19.53	20.58	21.41	23.54	0.51
Fürstenwalde (Spre) 107 d. 128 c. 145	an	4.02	5.21	6.29	7.46	8.55	10.37	11.33	13.15	14.15	16.37	17.50	18.15	18.50	20.07	21.12	21.55	0.08	1.05

102a Fürstenwalde (Spre) - Erkner (-Bln Ostbf) (S-Bahnverkehr) Alle Züge 3. Klasse

Rbd Berlin	Zug Nr	1702	1704	1708	1712	1716	1720	1724	1728	1732	1736	1740	1744	1748	1752	1756	1760	1764	1768
Fürstenwalde (Spre) 107 d. 128 c. 145	ab	3.42	4.20	5.59	6.58	8.35	9.57	11.15	12.35	13.58	15.18	16.31	17.00	18.35	19.01	20.21	21.35	22.35	23.35
Hangelsberg	↓	3.57	4.35	6.14	7.11	8.50	10.12	11.30	12.50	14.12	15.33	16.48	17.13	18.50	19.16	20.34	21.50	22.50	23.50
Fangschleuse	↓	4.08	4.46	6.25	7.22	9.01	10.23	11.41	13.01	14.23	15.44	17.00	17.25	19.01	19.27	20.45	22.01	23.01	0.01
Erkner	an	4.17	4.55	6.34	7.31	9.10	10.32	11.50	13.10	14.32	15.53	17.09	17.34	19.01	19.33	20.53	22.10	23.10	0.10

102b Potsdam - Werder (Havel) (S-Bahnverkehr) Alle Züge 3. Klasse

Rbd Berlin	Zug Nr	3274	2970	1691	1608	3278	1622	2982	3280	1634	1644	1650	580	3288	576	3292	1678		
Potsdam 102	ab	4.26	4.45	5.25	6.22	8.48	10.00	10.21	11.06	13.00	14.08	14.42	15.42	17.02	17.27	18.21	20.26	22.41	23.40
Potsdam West	↓	4.32	4.51	5.31	6.28	8.54	10.06	10.27	11.12	13.06	14.13	14.48	15.48	17.08	17.33	18.27	20.32	22.47	23.46
Wildpark	an	4.36	4.54	5.34	6.32	8.57	10.09	10.31	11.15	13.09	14.17	14.51	15.51	17.11	17.37	18.30	20.35	22.50	23.50

102b Werder (Havel) - Potsdam (S-Bahnverkehr) Alle Züge 3. Klasse

Brandenburg Hbf 207	Zug Nr	3275	3277	1611	1613	3279	1623	1629	3283	1641	3285	1654	1651	3287	1661	575	581	1698	1683
Werder (Havel)	ab	4.49	6.12	7.07	7.34	10.56	12.58	13.28	14.36	16.19	17.30	18.47	19.09	21.14	22.22	23.28	0.07	0.15	0.30
Wildpark	an	4.57	6.23	7.15	7.45	11.04	13.06	13.36	14.46	16.27	17.41	18.55	19.17	21.22	22.30	23.36	0.15	0.30	0.45

102c Bln-Lichtenberg/Drewitz-Beelitz Heilstätten-Belzig (Bln-Lichtenberg/Drewitz-Beelitz Heilstätten S-Bahnverkehr) Alle Züge 3. Klasse

Rbd Berlin	Zug Nr	3036	3038	632	1916	1926	1936	618	3041	1094	3048	1950	634	1962	1970	1978	3000
Bln-Lichtenberg	ab	F	F	F	F	F	F	F	F	F	F	F	F	F	F	F	F
Baumschulenweg	ab	7.10	7.21	7.34	8.32	8.45	10.40	12.46	14.22	15.05	15.16	17.02	18.20	19.47	21.50	22.46	23.40
Drewitz	ab	5.44	6.54	8.30	10.40	12.46	14.22	15.05	15.16	17.02	18.20	19.47	21.50	22.46	23.40	24.46	25.40

102c Belzig-Beelitz Heilstätten Drewitz/Baumschulenweg (Beelitz Heilstätten-Drewitz/Bln-Lichtenberg S-Bahnverkehr) Alle Züge 3. Klasse

Rbd Berlin	Zug Nr	3031	1691	3035	637	631	1925	1931	3043	3009	1947	615	1955	3049	619	1969	3051	1975
Belzig 208h	ab	F1	F2	F1	F1	F1	F1	F1	F1	F1	F1	F1	F1	F1	F1	F1	F1	F1
Beelitz Heilstätten	an	4.48	6.02	5.52	7.01	9.40	12.50	14.16	16.36	18.45	20.03	22.08	22.15	23.11	24.05	25.00	26.00	27.00

F Fernzug, S-Bahnkarten haben bis Beelitz Heilst. Gültigkeit. F1) Fernzug, S-Bahnkarten haben ab Beelitz Heilst. Gültigkeit. F2) S-Bahnkarten haben Gültigkeit.

Bin-Grünau - Stadtbahn - Spandau West - Falkensee

(S-Bahnverkehr, elektr. Betrieb)

Alle Züge 3. Klasse

Table with columns for station names (e.g., Königs Wusterhausen, Zeuthen, Eichwalde, Bin-Grünau, etc.) and multiple columns of departure/arrival times. Includes 'Rbd Berlin' and 'n d Südrlng 100'/'n d Nordrlng 100'.

Table titled '(1. Fortsetzung)' showing detailed train schedules with columns for station names and times. Includes notes like 'alle 20 Minuten', 'Außerdem', and 'Bin-Grünau'.

Folgende S-Bahnzüge Königs Wusterhausen - Falkensee halten Mo-Fr bzw Sa nicht zwischen Bin Friedrichstr und Albrechtshof: Sa Sa Mo-Fr Mo-Fr Mo-Fr Bin Friedrichstr ab 13.17 14.13 17.13 18.13 19.13 Albrechtshof an 13.52 14.47 17.47 18.47 19.47 Falkensee 103 b an 13.59 14.55 17.55 18.55 19.55

(S-Bahnverkehr, elektr. Betrieb)

Alle Züge 3. Klasse

Table with columns for station names and times. Includes stations like Königs Wusterhausen, Wildau, Zeuthen, Eichwalde, Bin-Grünau, and Falkensee. Includes a legend for Popestraße, Bin-Neukölln, and Bin-Schöneweide.

103 Falkensee - Spandau West - Stadtbahn - Bin-Grünau - Königs Wusterhausen

(S-Bahnverkehr, elektr. Betrieb)

Alle Züge 3. Klasse

Table with columns for station names and times. Includes stations like Rbd Berlin, Falkensee 103b, Albrechtshof, Spandau West, Bin-Spandau, Pichelsberg, Reichssportfeld, Heerstraße, Eichkamp, Westkreuz, Bin-Charlottenburg, Savignyplatz, Bin Zoologischer Garten, Tiergarten, Bellevue, Lehrtor Stadtb, Bin Friedrichstr, Marx-Engels-Platz, Alexanderplatz, Jannowitzbrücke, Bin Ostbahnhof, Warschauer Straße, Ostkreuz, Treptower Park, Bin-Schöneweide, Betriebsbf Bin-Schöneweide, Bin-Adlershof, Bin-Grünau, Eichwalde, Zeuthen, Wildau, and Königs Wusterhausen 107a.

Folgende Züge Falkensee-Königs Wusterhausen halten X nicht zwischen Albrechtshof und Bin Friedrichstr:

Small table listing train numbers and times for Falkensee 103b, Albrechtshof, Bin Friedrichstr, and Berlin Ostbf.

103 Falkensee - Spandau - West-Stadtbahn - Bln-Grünau - Königs Wusterhausen (S-Bahnverkehr, elektr. Betrieb)

Alle Züge 3. Klasse

Table (1. Fortsetzung) showing train schedules for routes from Falkensee to Königs Wusterhausen. Columns include station names, departure/arrival times, and train numbers. Key stations include Falkensee, Bln-Spandau, Westkreuz, Königs Wusterhausen, and Bln-Grünau.

Table (2. Fortsetzung) showing train schedules for routes from Königs Wusterhausen to Falkensee. Columns include station names, departure/arrival times, and train numbers. Key stations include Königs Wusterhausen, Bln-Grünau, Westkreuz, and Falkensee.

a bis Bln-Neukölln (- Bln-Schöneweide)
b Ostkreuz Bahnsteig D
c Ostkreuz Bahnsteig F
d bis Papestraße

Jring-Ostkreuz-Bln-Schöneweide-Bln-Spindlersfeld
(S-Bahnverkehr, elektr. Betrieb)

Table with columns for station names (Rbd Berlin, Spandau West, Halensee, Jungfernheide, Gesundbrunnen, Ostkreuz, Bln-Schöneweide, Bln-Spindlersfeld) and departure times. Includes 'Alle Züge 3. Klasse' and 'usw alle 20 Minuten bis'.

103a Bln-Spindlersfeld-Bln-Schöneweide-Ostkreuz-Nordring-Spandau West
(S-Bahnverkehr, elektr. Betrieb)

Table with columns for station names (Rbd Berlin, Bln-Spindlersfeld, Oberspree, Bln-Schöneweide, Baumschulenweg, Treptower Park 100, Ostkreuz, Stallnallee, Zentralviehhof, Leninallee, Greifswalder Straße, Prenzlauer Allee, Schönhauser Allee, Gesundbrunnen, n Velten 105, n Oranienburg 104, n Bernau, Bln-Spindlersfeld, Wedding, Puttitzstraße, Beusselstraße, Jungfernheide, Halensee, Siemensstr-Fürstenbrunn, Bln-Spandau, Spandau West) and departure times. Includes 'Alle Züge 3. Klasse' and 'usw alle 20 Minuten bis'.

103b Falkensee-Nauen (S-Bahnverkehr)

Table with columns for station names (Berlin Friedrichstr., Westkreuz, Bln-Spandau, Rbd Berlin, Zug Nr, Falkensee, Finkenkrug, Briesehang, Nauen) and departure times. Includes 'Alle Züge 3. Klasse'.

103b Nauen-Falkensee (S-Bahnverkehr)

Table with columns for station names (Rbd Berlin, Zug Nr, Nauen, Falkensee, Bln-Spandau, Westkreuz, Berlin Friedrichstr.) and departure times. Includes 'Alle Züge 3. Klasse' and 'F = Fernzug, für Reisende mit S-Bahnkarten zugelassen'.

Table with multiple columns and rows showing train schedules for routes including Fbd Berlin, Oranienburg, Lehnitz, Borgsdorf, Birkenwerder, Hohen Neuendorf, Bin-Frohnau, Bin-Hermisdorf, Waldmannslust, Wittenau, Bin-Wilhelmsruh, Bin-Schönholz, Wollankstraße, Bornholmer Straße, Gesundbrunnen, and various stations in Zehlendorf and Wannsee. Includes times and station codes.

104a Bin-Zehlendorf-Düppel-Kleinmachnow und zurück (S-Bahnverkehr, elektr Betrieb) Alle Züge 3. Klasse

Table showing train schedules for the 104a route between Bin-Zehlendorf, Düppel-Kleinmachnow, and back. Includes times and station codes.

Table with 28 columns and 45 rows. Header: (2. Fortsetzung). Rows include stations like Oranienburg 104c, Lehnitz, Borgsdorf, Birkenwerder, Hohen Neuendorf, Bln-Frohnau, Bln-Hermisdorf, Waidmannslust, Wittenau, Bln-Wilhelmsruh, Bln-Schönholz, Wollankstraße, Bornholmer Straße, Gesundbrunnen, n Westkreuz 100, n Ostkreuz 100, Gesundbrunnen, Humboldtthain, Nordbahnhof, Oranienburger Straße, Bln-Friedrichstraße, Unter den Linden, Potsdamer Platz, Anhalter Bf, Großgörschenstraße, Schöneberg, n Westkreuz 100, n Ostkreuz 100, Schöneberg, Friedenau, Feuerbachstraße, Bln-Steglitz, Botanischer Garten, Bln-Lichterfelde West, Sundgauer Straße, Bln-Zehlendorf 104a, Zehlendorf West, Bln-Schlachtensee, Nikolassee 102, Bln-Wannsee 102, n Potsdam 102, n Stahnsdorf 104b.

104 Bln-Wannsee - Bln-Zehlendorf - Nordsüdbahn - Oranienburg (S-Bahnverkehr, elektr. Betrieb) Alle Züge 3. Klasse

Table with 28 columns and 45 rows. Header: Rbd Berlin. Rows include stations like Bln-Wannsee 102, Nikolassee 102, Bln-Schlachtensee, Zehlendorf West, Bln-Zehlendorf 104a, Sundgauer Straße, Bln-Lichterfelde West, Botanischer Garten, Bln-Steglitz, Feuerbachstraße, Friedenau, Schöneberg, n Westkreuz 100, n Ostkreuz 100, Schöneberg, Großgörschenstraße, Anhalter Bf, Potsdamer Platz, Unter den Linden, Bln-Friedrichstraße, Oranienburger Straße, Nordbahnhof, Humboldtthain, Gesundbrunnen, n Westkreuz 100, n Ostkreuz 100, Gesundbrunnen, Bornholmer Straße, Wollankstraße, Bln-Schönholz, Bln-Wilhelmsruh, Wittenau, Waldmannslust, Bln-Hermisdorf, Bln-Frohnau, Hohen Neuendorf, Birkenwerder, Borgsdorf, Lehnitz, Oranienburg 104c.

104 b Bln-Wannsee - Stahnsdorf (S-Bahnverkehr, elektr. Betrieb) Alle Züge 3. Klasse

Table with 28 columns and 4 rows. Header: Rbd Berlin. Rows include Bln-Wannsee 102, Dreilinden, Stahnsdorf.

endorf - Nordsüdbahn - Oranienburg

(S-Bahnverkehr, elektr. Betrieb)

Alle Züge 3. Klasse

Table with multiple columns and rows detailing train schedules for the endorf - Nordsüdbahn - Oranienburg line. Includes station names like Bin-Wannsee, Zehlendorf West, and Oranienburg, along with departure and arrival times.

Table with multiple columns and rows detailing train schedules for the 104 c Bin-Lichtenberg - Oranienburg line. Includes station names like Bin-Lichtenberg, Gesundbrunnen, and Oranienburg, along with departure and arrival times.

104 c Bin-Lichtenberg - Oranienburg

(S-Bahnverkehr)

Alle Züge 3. Klasse

Summary table for the 104 c line, showing arrival and departure times for various stations including Bin-Lichtenberg, Gesundbrunnen, and Oranienburg.

F Fernzug, S-Bahnkarten haben Gültigkeit.

en (Mark) — Nordsüdbahn — Rangsdorf

(S-Bahnverkehr, elektr. Betrieb) Alle Züge 3. Klasse

Table with columns for station names (Velten, Hennigsdorf, Rangsdorf, etc.), departure times, and arrival times. Includes notes like 'alle 30 Minuten' and 'bis'.

a bis Bin-Neukölln, b wartet Anschluss ab.

105 Rangsdorf — Nordsüdbahn — Velten (Mark)

(S-Bahnverkehr, elektr. Betrieb) Alle Züge 3. Klasse

Table with columns for station names (Rangsdorf, Mahlow, Velten, etc.), departure times, and arrival times. Includes notes like 'alle 30 Minuten' and 'bis'.

a bis Bin-Neukölln

105 a (Berlin-) Rangsdorf — Zossen — Wünsdorf

(S-Bahnverkehr) Alle Züge 3. Klasse

Table with columns for station names (Rangsdorf, Zossen, Wünsdorf), departure times, and arrival times. Includes notes like 'F Fernzug'.

F Fernzug, S-Bahnkarten haben von Bin-Lichtenberg bis Wünsdorf Gültigkeit.

rf-Zossen-Rangsdorf (-Berlin) (S-Bahnverkehr) Alle Züge 3. Klasse

Table with columns for station names (Wünsdorf, Zossen, Rangsdorf, etc.) and departure times for various train services.

106 Bernau (b Berlin) - Nordsüdbahn - Teltow und zurück (S-Bahnverkehr, elektr. Betrieb) Alle Züge 3. Klasse

Large table showing train schedules for the Bernau - Teltow route, including station names and departure times.

Table showing train schedules for the Teltow - Ludwigsfelde route, including station names and departure times.

106a Teltow-Ludwigsfelde und zurück (S-Bahnverkehr) Alle Züge 3. Klasse

Table with columns for station names (Teltow, Großbeeren, etc.) and departure times for service 106a.

F Fernzug, S-Bahnkarten haben Gültigkeit. F1) Fernzug, Zeitkarten haben Gültigkeit.

Table with columns for station names (Ludwigsfelde, Birkengrund, etc.) and departure times for service 106a.

106b Bln=Lichtenberg-Ludwigsfelde Alle Züge 3. Klasse Fernzüge

Table with columns for station names (Ludwigsfelde, Birkengrund, etc.) and departure times for service 106b.