

TELEFAX 5
FORM NO. 1-51
MAY 1949

CLASSIFICATION **SECRET**

CENTRAL INTELLIGENCE AGENCY

INFORMATION REPORT

REPORT NO. [REDACTED]

CD NO.

COUNTRY **Germany (Russian Zone)**

DATE DISTR. **26 April 1950**

SUBJECT **Instrument Development at the Oberspreewerke**

NO. OF PAGES

25X1A

PLACE ACQUIRED [REDACTED]

NO ENCLOSURE ATTACHED -

NO. OF ENCLS. (LISTED BELOW) **2 (22 photostats)**

DATE OF ACQUIRED [REDACTED]

25X1X

SUPPLEMENT TO REPORT NO.



THIS DOCUMENT CONTAINS INFORMATION AFFECTING THE NATIONAL DEFENSE OF THE UNITED STATES WITHIN THE MEANING OF THE ESPIONAGE ACT 50 U. S. C. 31 AND 32, AS AMENDED. ITS TRANSMISSION OR THE REVELATION OF ITS CONTENTS IN ANY MANNER TO AN UNAUTHORIZED PERSON IS PROHIBITED BY LAW. REPRODUCTION OF THIS FORM IS PROHIBITED.

THIS IS UNEVALUATED INFORMATION

*** Documentary**

25X1A

- Inclosed are photostats of the switchplan of the 100,000 km/sec oscillograph OSW Type 2619, Blueprint No. G 294 SP. A model of this oscillograph has been completed and delivered to the Russians. Also inclosed are photostats of the piece list of the Stromlaufplan.
- These documents are sent to you for retention in the belief that they may be of interest to you.



25X1A

NC
6/1/50

191

25X1A

Ba		Zusammenfassung		Zusammenfassung		Ausführung nach Zeichnung-Nr.		Einbau in Zeichnung-Nr.	
Alle elektrischen Teile sind vor dem Einbau zu prüfen!									
<u>Gestell.</u>									
Ba	1	Federleiste 16-polig	B 16	DIN 41621					
Ba	2	Federleiste 16-polig	B 16	DIN 41621					
Ba	3	Federleiste					G 294.73		
Ba	4	Federleiste					G 294.73		
Ba	5	Federkontakt, vollständig							
Ba	6	Federkontakt, vollständig							
Ba	7	Kontaktbuchse, vollst.					B 25		
Ba	8	Steckbuchse, vollständig					G 294.78		
Ba	9	Steckbuchse, vollständig					B 26		
Ba	10	Antennenbuchse, vollst.					G 45		
C	1	Hochspannungs-Kondens.	5000 pF/ 20 KV				F 135		
RS	1	Röhre	OEK 2620						
S	1	Überschaltplatte					B 469		
St	1	Gerätentecker	M DIN 49491 Bl.1						
St	3	Messerleiste					G 36.011		
St	5	Messerleiste					G 36.011		
St	6	Messerleiste					G 36.011		
Tr	1	Netz-trafo	BV 001-15						
W	1	Schichtwiderstand	2 W Da 2 MOhm						
W	2	Schichtwiderstand	5 DIN 41404						
W	1	Schichtwiderstand	1 W Da 1 MOhm						
W	2	Schichtwiderstand	5 DIN 41403						
1949	Tag	Name	Benennung:		Stromlaufplan		Blatt 1		
Konstr.	19.8.	PAH	100.000 km/sec.		Stückliste Nr.:		v. 16 Blatt		
Gepr.			Oszillograph		G 294 SP.St				
Gepr.	23.12.		Type OSW 2619		Ersatz für:		Ausgabe		
Kont.									
OSW			P.						OSW
			And.-M.-Nr.		Tag		Name		Gepr.
									Nr. gepr.
									2619

BEST COPY
Available
THROUGHOUT
FOLDER

6/24/98

Bezeichnung	Id. Nr.	Benennung	Sach-Nummer	Ausführung nach Zeichnung-Nr.	Zeichnung-Nr.
Alle elektrischen Teile sind vor dem Einbau zu prüfen!					
<u>Ablenkteil</u>					
Bu 101		Buchse		G 45	
Bu 103		Buchse 3-polig		G 204.66	
C 101		Elektrolyt-Kondensator	500 µF 6-8 V 15V AP 2 WN 304-11		
C 102		Papier-Kondensator	0,01 µF/200 V DIN 41 161		
C 103		Keramik-Kondensator	50 µF / 1 kV 12 DIN 41349		
C 104		Metallpapier-Kondensator	2 µF / 100 V	F 304	
C 105		Metallpapier-Kondensator	6 µF / 200 V DIN 41 144		
C 106		Metallpapier-Kondensator	1 µF / 1 kV DIN 41 145		
C 107		Papier-Kondensator	0,01 µF / 1 kV DIN 41 161		
C 109		Topfkondensator	45 µF / 5 kV TRO 2763 Bescho		
C 110		Papier-Kondensator	1 µF / 500 V B DIN 41 143		
C 111		Papier-Kondensator	1 µF / 500 V DIN 41 143		
C 112		Metallpapier-Kondensator	2 µF / 100 V	F 304	
C 113		Papier-Kondensator	2 µF / 500 V DIN 41 143		
C 114		Papier-Kondensator	4 µF / 160 V DIN 41 144		
C 115		Papier-Kondensator	0,025 µF/1000 V DIN 41 161		
C 116		Papier-Kondensator	45 µF / 3 kV (Bescho) DIN 41145		
C 117		Papier-Kondensator	1 µF / 1,5 kV	F 436	
C 118		Papier-Kondensator	0,01 µF/ 2 kV DIN 41 163		
C 119		Papier-Kondensator	2 µF / 500 V DIN 41143		
1949	Tag	Name	Benennung:	Stromlaufplan-Stückliste Nr.:	Blatt 2 3
	19.8.	P. S. S. M.	100.000 km/sec. Oszillograph Type OSW 2619	G 294 SP.St	v. 16 Blatt
				Ersatz für:	Ausgabe
OSW					Type OSW 2619
	Art. N. Nr.	Tag	Name	Gepr.	N. Gepr.

194 g		Tag	Name	Bearbeitung:	Stromlaufplan- Stückliste Nr.:	Blatt 3	3
Alle elektrischen Teile sind vor dem Einbau zu prüfen					G 204 St. Et.	v. 16 Blatt	
<u>Ausgangspunkt</u>							
			Topf-Kondensator	200 pF / 4 kV K 2677 / P Hescho			
			Topf-Kondensator	600 pF / 4 kV K 2677 / P Hescho			
		C 123	Glimmer-Kondensator	1500 pF / 4 kV		P 154	
		C 124	Glimmer-Kondensator	5000 pF / 4 kV		P 154	
		C 125	Topf-Kondensator	1000 pF / 4 kV K 2677 / P Hescho			
		C 126	Topf-Kondensator	1000 pF / 4 kV K 2677 / P Hescho			
		C 128	Papier-Kondensator	2000 pF 5 kV DIN 41 163			
		C 129	Papier-Kondensator	0,25 pF 5 kV DIN 41 163			
		C 130	Papier-Kondensator	1 pF 2 kV DIN 41 163			
		C 131	Papier-Kondensator	1 pF 2 kV DIN 41 163			
Gr.	101		Gleichrichter	7/e, 15 E IIa AFG		P 303	
Rö	101		Röhre	OSW 2549			
Rö	102		Röhre	OSW 2549			
Rö	103		Röhre	LG 4			
Rö	104		Röhre	5 D 21			
Rö	105		Röhre	LG 4			
Rö	106		Röhre	RF 5			
Kontroll- Gepr. Gepr. Kontroll-	19		OSW	100.000 km/sec. Oszillograph Type OSW 2619	Ersatz für:		Ausgabe OSW 2619

SECRET

Autr. Zeichen	Blz. Nr.	Benennung	Sach-Nummer	Ausführung nach Zeichnung Nr.	Einbau in Zeichnung Nr.
Alle elektrischen Teile sind vor dem Einbau zu prüfen!					
<u>Abteiltail</u>					
Rs	101	Feld-Releis	2x2000 Wdr. 111 ✓		
S	101	kapazitätsarmer Stufenschalter		G 294.42	
St	111	Kontaktbrennerplatte		1.94.92	
st	101	Menserschleife	A 16 DIN 41 111		
Tr	101	Netz-Trafo, kapazitätsarm	Bv 001-36	134.50	
Tr	102	Netz-Trafo, kapazitätsarm	Bv 001-33	194.50	
Tr	103	Netz-Trafo	Bv 004-12		
Tr.	104	Netz-Transform.	Bv 006-13		
W	101	Schichtwiderstand	1 W Da 200 kOhm 5 DIN 41403		
W	102	Schichtwiderstand	1 W Da 10 kOhm 5 DIN 41403		
W	103	Schichtwiderstand	1 W Da 3 MOhm 5 DIN 41403		
W	104	Schichtwiderstand	1 W Da 70 kOhm 5 DIN 41403		
W	106	Schichtwiderstand	2 W Da 350 kOhm 5 DIN 41404		
W	107	Schichtwiderstand	2 W Da 300 kOhm 5 DIN 41 404		
W	108	Schichtwiderstand	2 W Da 2 MOhm 5 DIN 41404		
W	109	Schichtwiderstand	1 W Da 200 Ohm 5 DIN 41403		
W	110	Schichtwiderstand	1 W Da 10 kOhm 5 DIN 41403		
W	111	Schichtwiderstand	2 W Da 200 kOhm 5 DIN 41404		
W	112	Schichtwiderstand	2 W Da 200 kOhm 5 DIN 41404		
W	113	Schichtwiderstand	2 W Da 300 kOhm 5 DIN 41403		
W	114	Schichtwiderstand	2 W Da 200 kOhm 5 DIN 41404		
W	115	Schichtwiderstand	2 W Da 200 kOhm 5 DIN 41404		
W	116	Schichtwiderstand	2 W Da 200 kOhm 5 DIN 41404		
1949	Tag	Name	Benennung:	Stromlaufplan- Stückliste Nr.:	Blatt 4 v. 16 Blatt
Konstr.	19.8.	Paron	100.000 ka/sec. Ossillograph Type OSW 2619	G 294 SP. St	3
Gepr.					
Gov.	23.12.	W. L. K.			
Kontf.				Ersetz für:	Ausgabe
OSW			Art. N.-Nr.	Tag	Name
			Gepr.	N. Gepr.	
			OSW 2619		

Kurz- Bezeichnung		LM No.	Ausführung nach Zeichnung-Nr.		Einbau in Zeichnung-Nr.
Alle elektrischen Teile sind vor dem Einbau zu prüfen!					
<u>Ablenkteil</u>					
W	117	Schichtwiderstand	2	W 5	Da 200 kOhm DIN 41404
W	118	Schichtwiderstand	2	W 5	Da 200 kOhm DIN 41404
W	119	Schichtwiderstand	2	W 5	Da 200 kOhm DIN 41404
W	120	Schichtwiderstand	1	W 5	Da 300 Ohm DIN 41403
W	121	Schichtwiderstand	2	W 5	Da 40 kOhm DIN 41404
W	123	Schichtwiderstand	2	W 5	Da 40 kOhm DIN 41404
W	124	Schichtdrehwiderstand	1	W	100 kOhm DIN 41452
W	125	Schichtdrehwiderstand	1	W	100 kOhm DIN 41452
W	126	Schichtwiderstand	1	W 5	Da 100 kOhm DIN 41403
W	127	Schichtdrehwiderstand	1	W	100 kOhm DIN 41452
W	128	Schichtdrehwiderstand	1	W	100 kOhm DIN 41452
W	129	Schichtdrehwiderstand	1	W 5	Da 50 kOhm DIN 41452
W	130	Schichtwiderstand	2	W 5	Da 500 kOhm DIN 41404
W	131	Schichtwiderstand	2	W 5	Da 500 kOhm DIN 41404
W	132	Schichtwiderstand	1	W 5	Da 1 MOhm DIN 41403
W	133	Schichtwiderstand	1	W 5	Da 1 MOhm DIN 41403
W	135	Schichtwiderstand	1	W 5	Da 100 kOhm DIN 41403
W	136	Schichtwiderstand	1	W 5	Da 25 kOhm DIN 41403
W	137	Schichtwiderstand	2	W 5	Da 10 kOhm DIN 41404
W	138	Schichtwiderstand	2	W 5	Da 200 kOhm DIN 41404

174	G	100.000 km/sec. Cenillograph Type OSW 2619	6-294 SP. 58	Blatt 5	31
OSW		Ausgabe		Type OSW 2619	

SECRET

Pos.	Bezeichnung	Stücknummer	1-Ausführung nach Zeichnung-Nr.	Einbau in Zeichnung-Nr.
Alle elektrischen Teile sind vor dem Einbau zu prüfen!				
20 kV Netzgerät.				
O	201	Hochspannungs-Kondensator	0,25 µF/12 kV	F 136
C	202	Hochspannungs-Kondensator	0,25 µF/12 kV	F 136
C	203	Hochspannungs-Kondensator	0,25 µF/12 kV	F 136
Km	201	Klemmenleiste		G 36.0207
Rö	201	Röhre	AG 1006 OSW 31o2	
Rö	202	Röhre	AG 1006 OSW 31o2	
Tr	201	Hochspannungs-Trafo	BV 003-2	G 36.12
Tr	202	Hochisolierter Heiz-Trafo	BV 016-2	G 36.09
Tr	203	Heiz-Trafo	BV 001-14	G 36.14
W	201	Schichtwiderstand	2 W Da 150 Ohm 5 DIN 41404	
W	202	Schichtwiderstand	2 W Sa 10 MOhm 5 DIN 41404	
W	203	Schichtwiderstand	2 W Sa 10 MOhm 5 DIN 41404	
W	204	Schichtwiderstand	2 W Sa 10 MOhm 5 DIN 41404	
W	205	Schichtwiderstand	2 W Sa 10 MOhm 5 DIN 41404	
W	206	Schichtwiderstand	2 W Sa 10 MOhm 5 DIN 41404	

194g	Tag	Name	Benennung:	Stromlaufplan-	Blatt	2/3
13.8.	13.8.	F. 8.	100.000 km/sec.	Stückliste Nr.:	6	
			Oszillograph	G 294 OP St.	v. 16 Blatt	
			Type OSW 2619	Blatt Nr.:		
OSW						
	Tag	Name	Ospr.	Nospr.		
						2619

		End-Nummer		Führung nach Zeichnung-Nr.		Einbau in Zeichnung-Nr.	
Alle elektrischen Teile sind vor dem Einbau zu prüfen							
20 kV Netzgerät							
W	207	Schichtwiderstand	2	5	Sa 10 MOhm DIN 41404		
W	208	Schichtwiderstand	2	5	Sa 10 MOhm DIN 41404		
W	209	Schichtwiderstand	2	5	Sa 10 MOhm DIN 41404		
W	210	Schichtwiderstand	2	5	Sa 10 MOhm DIN 41404		
W	211	Schichtwiderstand	2	5	Sa 10 MOhm DIN 41404		
W	212	Schichtwiderstand	2	5	Sa 10 MOhm DIN 41404		
W	213	Schichtwiderstand	2	5	Sa 10 MOhm DIN 41404		
W	214	Schichtwiderstand	2	5	Sa 10 MOhm DIN 41404		
W	215	Schichtwiderstand	2	5	Sa 10 MOhm DIN 41404		
W	216	Schichtwiderstand	2	5	Sa 10 MOhm DIN 41404		
W	217	Schichtwiderstand	2	5	Sa 10 MOhm DIN 41404		
W	218	Schichtwiderstand	2	5	Sa 10 MOhm DIN 41404		
W	219	Schichtwiderstand	2	5	Sa 10 MOhm DIN 41404		
W	220	Schichtwiderstand	2	5	Sa 10 MOhm DIN 41404		
W	221	Schichtwiderstand	2	5	Sa 10 MOhm DIN 41404		
W	222	Schichtwiderstand	2	5	Sa 10 MOhm DIN 41404		
W	223	Schichtwiderstand	2	5	Sa 10 MOhm DIN 41404		
W	224	Schichtwiderstand	2	5	Sa 10 MOhm DIN 41404		
W	225	Schichtwiderstand	2	5	Sa 10 MOhm DIN 41404		
W	226	Schichtwiderstand	2	5	Sa 10 MOhm DIN 41404		
W	227	Schichtwiderstand	2	5	Sa 10 MOhm DIN 41404		
W	228	Schichtwiderstand	2	5	Sa 10 MOhm DIN 41404		
W	229	Schichtwiderstand	2	5	Sa 10 MOhm DIN 41404		
W	230	Schichtwiderstand	2	5	Sa 10 MOhm DIN 41404		

1949	Tag	Name	Bemerkung:	Stromzuplex-	Blatt 7	218
Kontr.	19.8.	Pa...	100.000 km/sec.	Spektrale Str.		
Gepr.			Oszillograph	G 294 SP St.	16	
Gepr.			Type OSW 2619	Ersatz für:		
OSW			And.-M.-Nr.	Tag	Name	Gepr.
						Ausgabe
						OSW
						2619

Kopf Zeichen	Tab. Nr.	Benennung	Sach-Nummer	Ausführung nach Ersetzung Nr.	Einbau Zeichnung-Nr.
Alle elektrischen Teile sind vor dem Einbau zu prüfen!					
5,5 kV Gleichrichter.					
C	301	Metallpapier- Kondensator	0,5 µF / 2 kV	F 435	
C	302	Metallpapier- Kondensator	0,5 µF / 2 kV	F 435	
C	303	Metallpapier- Kondensator	0,5 µF / 6 kV	F 434	
C	304	Metallpapier- Kondensator	1 µF / 5 kV	F 434	
Dr	301	Brensch. fällt fort	9V 061-44 200 Hz 20 mA		
G1	301	Stabilisator	STV 150/15 20		
G1	302	Stabilisator	STV 150/15 20		
G1	303	Stabilisator	STV 150/15 20		
G1	304	Stabilisator	STV 150/15 20		
G1	305	Stabilisator	STV 150/15 20		
G1	306	Stabilisator	STV 150/15 20		
G1	307	Stabilisator	STV 150/15 20		
G1	308	Stabilisator	STV 150/15 20		
G1	309	Stabilisator	STV 150/15 20		
R6	301	Röhre	2x2		
R6	302	Röhre	2x2		
194 G	Tag	Name	Benennung:	Stromlaufplan	Abg.
Kont.	2.8.	Pass	100.000 km/ano.	Stückzahl: 100	16
Dep.			Oszillograph	G 294 8P St.	
Del.			Type OSW 2619	Erstg. für:	Abgabe
Koch.					
OSW			Abg.-Nr.	Tag	Name
			Dep.	Nr. spr.	
					Type OSW 2619

Bezeichnung	Menge	Einheit	Material-Nr.	ausführung nach Zeichnung-Nr.	Einbau in Zeichnung-Nr.
Alle elektrischen Teile sind vor dem Einbau zu prüfen!					
5,5 kV Gleichrichter.					
R8	303	Röhre	2x2		
St	302	Messerleiste	A 16 DIN 41621		
Tr	301	Netz-Trafo	BV 006-11		
Tr	302	Netz-Trafo	BV 006-12	G 234.114	
W	301	Schichtwiderstand	2 W Da 2 MOhm 5 DIN 41404		
W	302	Schichtwiderstand	2 W Da 2 MOhm 5 DIN 41404		
W	303	Schichtwiderstand	2 W Da 2 MOhm 5 DIN 41404		
W	304	Schichtwiderstand	2 W Da 2 MOhm 5 DIN 41404		
W	305	Schichtwiderstand	2 W Da 2 MOhm 5 DIN 41404		
W	306	Schichtwiderstand	2 W Da 2 MOhm 5 DIN 41404		
W	307	Schichtwiderstand	2 W Da 2 MOhm 5 DIN 41404		
W	308	Schichtwiderstand	2 W Da 2 MOhm 5 DIN 41404		
W	309	Schichtwiderstand	2 W Da 2 MOhm 5 DIN 41404		
W	310	Schichtwiderstand	12 W 50 kOhm	F 437	
W	311	Schichtwiderstand	3 W Da 100 kOhm 5 DIN 41405		
W	312	Schichtwiderstand	2 W Da 10 MOhm 5 DIN 41404		
W	313	Schichtwiderstand	12 W 50 k Ohm	F 437	

Zeichnung: OSW Blatt: 10 von 16 Datum: 2.11.1962	Bezeichnung: 100.000 kn/sec. Oszillograph Type OSW 2619	Stromlaufplan-Stückliste Nr. G 294 SP.St.	Blatt 10 von 16 Blatt	2 3
OSW		Ersatz-Nr.:	Ausgabe:	
Konstr. OSW	Typ OSW	Name OSW	Fabr. OSW	N. ges. 2619

Benennung		Such-Nummer	Ausführung nach Zeichnung-Nr.	Einbau in Zeichnung-Nr.
Alle elektrischen Teile sind vor dem Einbau zu prüfen!				
<u>Spannungsteiler:</u>				
C 401	Hochspannungskondensator	2 pF / 1 kV DIN 41185		
C 402	Hochspannungskondensator	5000 pF / 20 kV	F 135	
C 403	Hochspannungskondensator	5000 pF / 20 kV	F 135	
C 404	Hochspannungskondensator	0,1 pF / 4 kV DIN 41 186		
St 403	Messvorleiste 6-polig			
St 408	Stecker 1-polig		G 294.70	
St 409	Stecker 1-polig		G 294.56	
Tr 401	Trafo	Dr 016-Z8	G 294.76-10	
W 401	Schichtwiderstand	2 W Da 250 kOhm DIN 41404		
W 402	Schichtdrehwiderstand	2 W Da 1 MOhm DIN 41452		
W 403	Schichtwiderstand	2 W Da 1 MOhm DIN 41404		
W 404	Schichtwiderstand	2 W Da 1 MOhm DIN 41404		
W 405	Schichtdrehwiderstand	2 W Da 500 kOhm DIN 41452		
W 407	Schichtwiderstand	2 W Da 1 MOhm DIN 41404		
W 407	Schichtwiderstand	2 W Da 1 MOhm DIN 41404		
W 408	Schichtwiderstand	2 W Da 1 MOhm DIN 41404		
W 409	Schichtwiderstand	2 W Da 1 MOhm DIN 41404		
W 410	Schichtwiderstand	2 W Da 1 MOhm DIN 41404		
W 411	Schichtwiderstand	2 W Da 1 MOhm DIN 41404		
W 412	Schichtwiderstand	2 W Da 1 MOhm DIN 41404		

OSW	100.000 km/sec. Oszillations- type OSW 2519	Stückliste-Nr.: G 294.5P.21.	Blatt 11 v. 16 Blatt	3
OSW		Angebot		OSW 2519

Kz.		M		Sech.-Nummer		Ausführung nach Zeichnung-Nr.	Einbau in Zeichnung-Nr.
Alle elektrischen Teile sind vor dem Einbau zu prüfen!							
Spannungsteiler. *****							
W	413	Schichtwiderstand	2 W	Da	1 MOhm		
			5	DIN	41404		
W	414	Schichtwiderstand	2 W	Da	1 MOhm		
			5	DIN	41404		
W	415	Schichtwiderstand	2 W	Da	1 MOhm		
			5	DIN	41404		
W	416	Schichtwiderstand	2 W	Da	1 MOhm		
			5	DIN	41404		
W	417	Schichtwiderstand	2 W	Da	1 MOhm		
			5	DIN	41404		
W	418	Schichtwiderstand	2 W	Da	1 MOhm		
			5	DIN	41404		
W	419	Schichtwiderstand	2 W	Da	1 MOhm		
			5	DIN	41404		
W	420	Schichtwiderstand	2 W	Da	1 MOhm		
			5	DIN	41404		
W	421	Schichtwiderstand	2 W	Da	1 MOhm		
			5	DIN	41404		
W	422	Schichtwiderstand	2 W	Da	1 MOhm		
			5	DIN	41404		
W	423	Schichtwiderstand	2 W	Da	160 kΩ		
			5	DIN	41404		
W	424	Schichtwiderstand	2 W	Da	350 kΩ		
			5	DIN	41404		

Name: PASS Gepr.: HAAS Ges.: 23-11 Zeich.: 11227	Bemerkung: 100.000 km/sec. Oszillograph Type OSW 2619	Stromlaufplan- Stückliste Nr. 1 G 294 SP.St.	Blatt 12 v. 15 Blatt	223
OSW		Ersatz für:		Ausgabe Type OSW 2619
App.-Nr.	Tag	Name	Gepr.	N. Gepr.

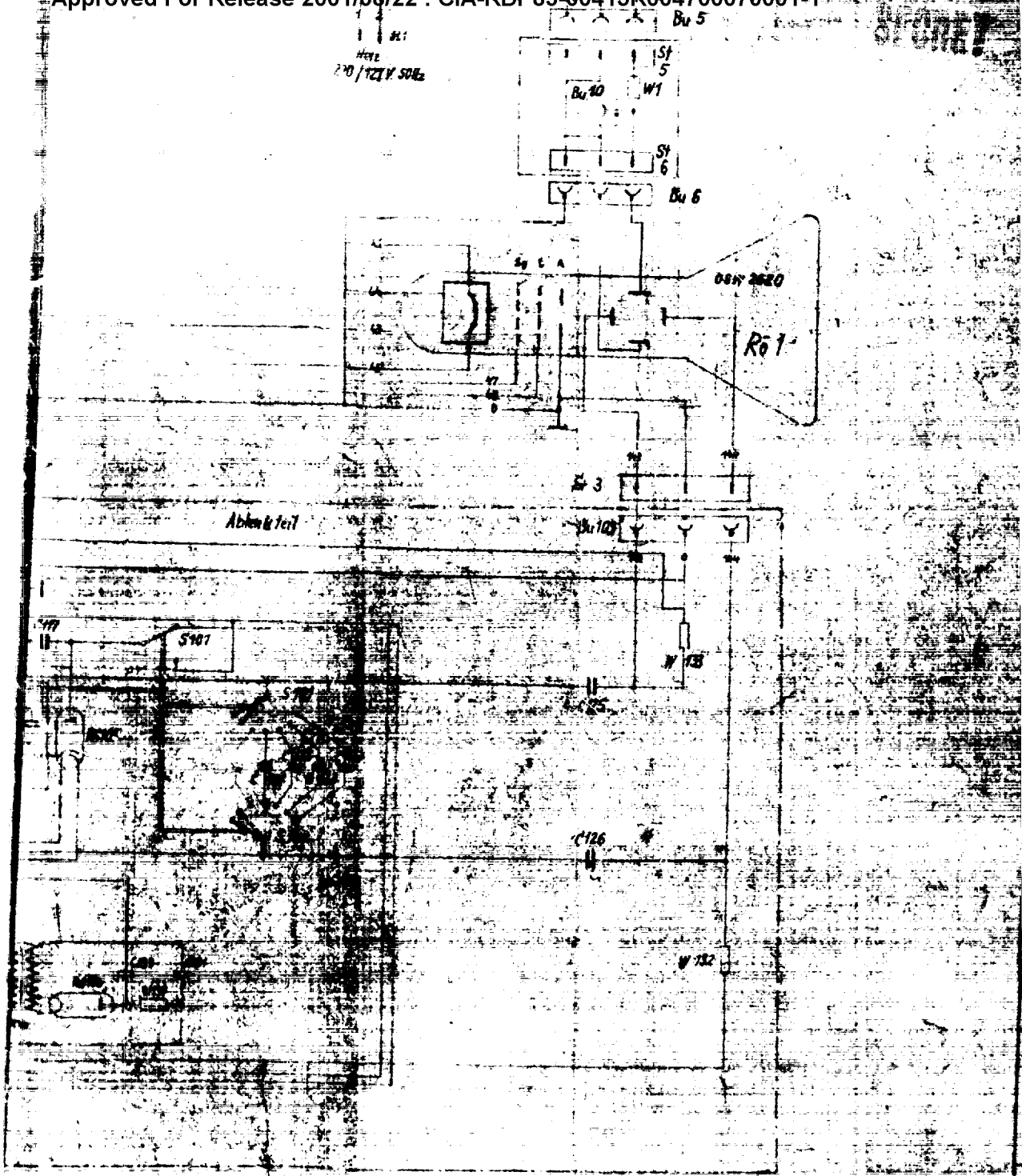
SECRET

Zusammenfassung		Sach-Nummer		Führung nach Zeichnung Nr.		Einbau in Zeichnung-Nr.	
Alle elektrischen Teile sind vor dem Einbau zu prüfen!							
W	502	Schichtwiderstand	2 W	Da 1 MOhm DIN 41404			
W	503	Schichtwiderstand	0,5 W	Da 1 kOhm DIN 41402			
W	504	Schichtwiderstand	0,5 W	Da 1 kOhm DIN 41402			
W	505	Schichtwiderstand	0,5 W	Da 10 kOhm DIN 41402			
W	506	Schichtwiderstand	0,5 W	Da 10 kOhm DIN 41402			
W	507	Schichtwiderstand	0,5 W	Da 100 kOhm DIN 41402			
W	508	Schichtwiderstand	0,5 W	Da 100 kOhm DIN 41402			
W	509	Schichtwiderstand	0,5 W	Da 50 kOhm DIN 41402			

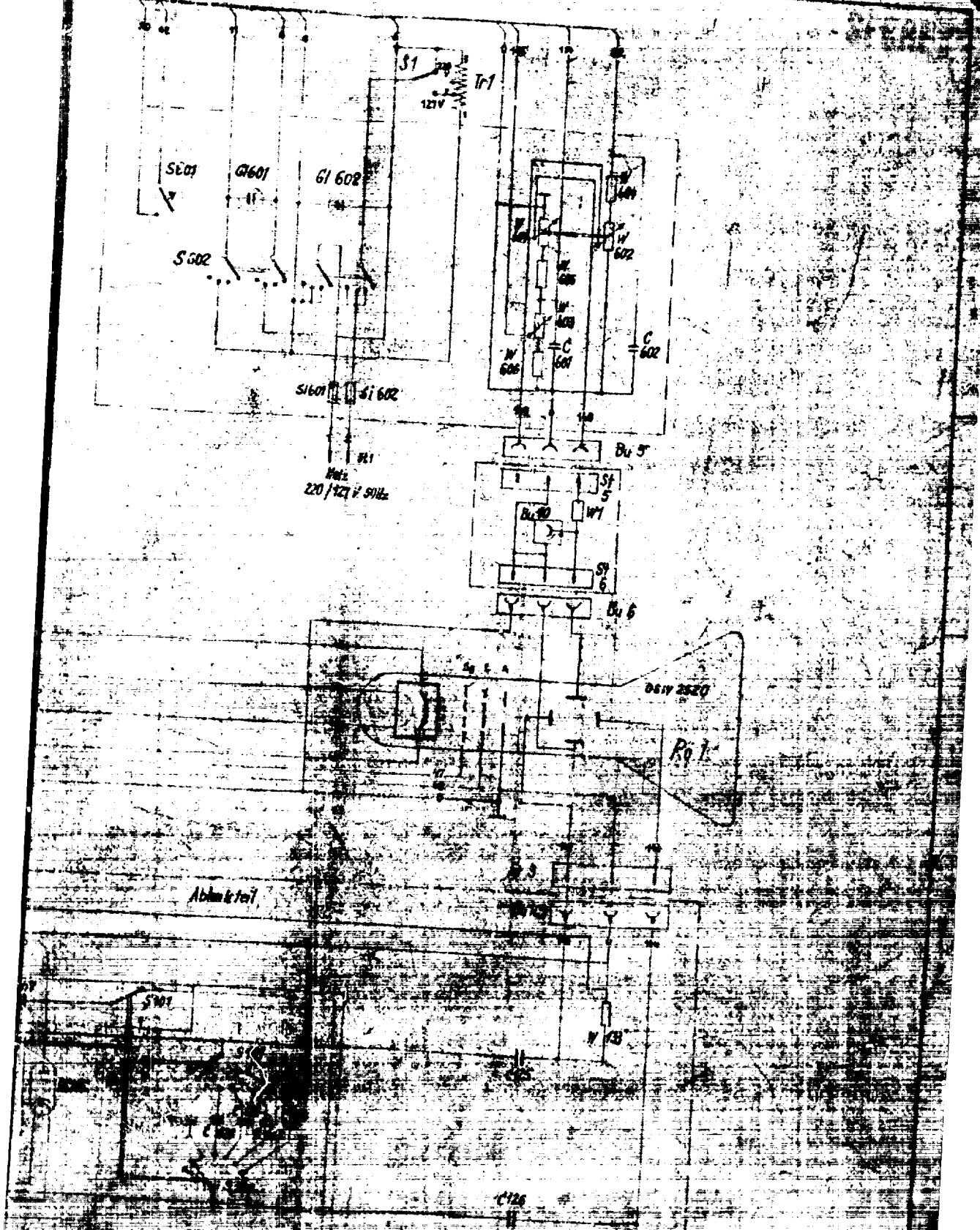
<table border="1"> <tr> <td>194 g</td> <td>Tag</td> <td>Name</td> </tr> <tr> <td>Konstr.</td> <td>23.8.1958</td> <td>P. B. Passer</td> </tr> <tr> <td>Gepr.</td> <td>23.8.1958</td> <td>H. G. K.</td> </tr> <tr> <td>Gez.</td> <td></td> <td></td> </tr> <tr> <td>Koatr.</td> <td></td> <td></td> </tr> </table>	194 g	Tag	Name	Konstr.	23.8.1958	P. B. Passer	Gepr.	23.8.1958	H. G. K.	Gez.			Koatr.			Benennung: 100.000 km/sec. Oszillograph Type OSW 2619	Stromlaufplan- Stückliste Nr.: G 294 SP.St.	Blatt 14 v. 16 Blatt	3
194 g	Tag	Name																	
Konstr.	23.8.1958	P. B. Passer																	
Gepr.	23.8.1958	H. G. K.																	
Gez.																			
Koatr.																			
OSW _P		Ersatz für:		Ausgabe Type OSW 2619															
And. M. Nr.	Tag	Name	Gepr.	M. gepr.															

Kenn- zeichen	Lfd. Nr.	Benennung	Stück-Nummer	Ausführung nach Zeichnung-Nr.	Einbau in Zeichnung-Nr.
Alle elektrischen Teile sind vor dem Einbau zu prüfen!					
C	601	Metallpapier- Kondensator	1 µF / 2 kV DIN 41 185		
O	602	Metallpapier- Kondensator	1 µF / 2 kV DIN 41 185		
G1	601	Glimmlampe		F 124	
G1	602	Glimmlampe		F 124	
S	501	Druckkontakt		F 125	
S	502	Paketschalter		F 123	
Sl	601	Schmelzeinsatz	6/250 DIN 41571		
Sl	602	Schmelzeinsatz	6/250 DIN 41571		
W	601	Schichtdrehwiderstand	2 W 1 MOhm 1b2 DIN 41461	G 36.0501	
W	602	Schichtdrehwiderstand	2 W 1 MOhm 1b2 DIN 41461	G 36.0501-5	
W	603	Schichtdrehwiderstand	2 W 1 MOhm 2b7 DIN 41461	G 36.05-1c	
W	604	Schichtwiderstand	2 W Da 1 MOhm 5 DIN 41404		
W	605	Schichtwiderstand	2 W Da 1 MOhm 5 DIN 41404		
W	606	Schichtwidertsand	2 W Da 1 MOhm 5 DIN 41404		

1949	Tag	Name	Benennung:	Stromzufuhr- Stückliste Nr.:	Blatt 19	3
Kunde	19.8.1959	P. Passer	100.000 km/sec. Oszillograph Type OSW 2619	G 294 SP.8t.	v. 16. Blatt	
Gepr.				Erstsz. für:		Ausgabe:
Gepr.						
Kont.						
OSW P.			And. M.-Nr.	Tag	Name	Gepr.
						Type OSW 2619



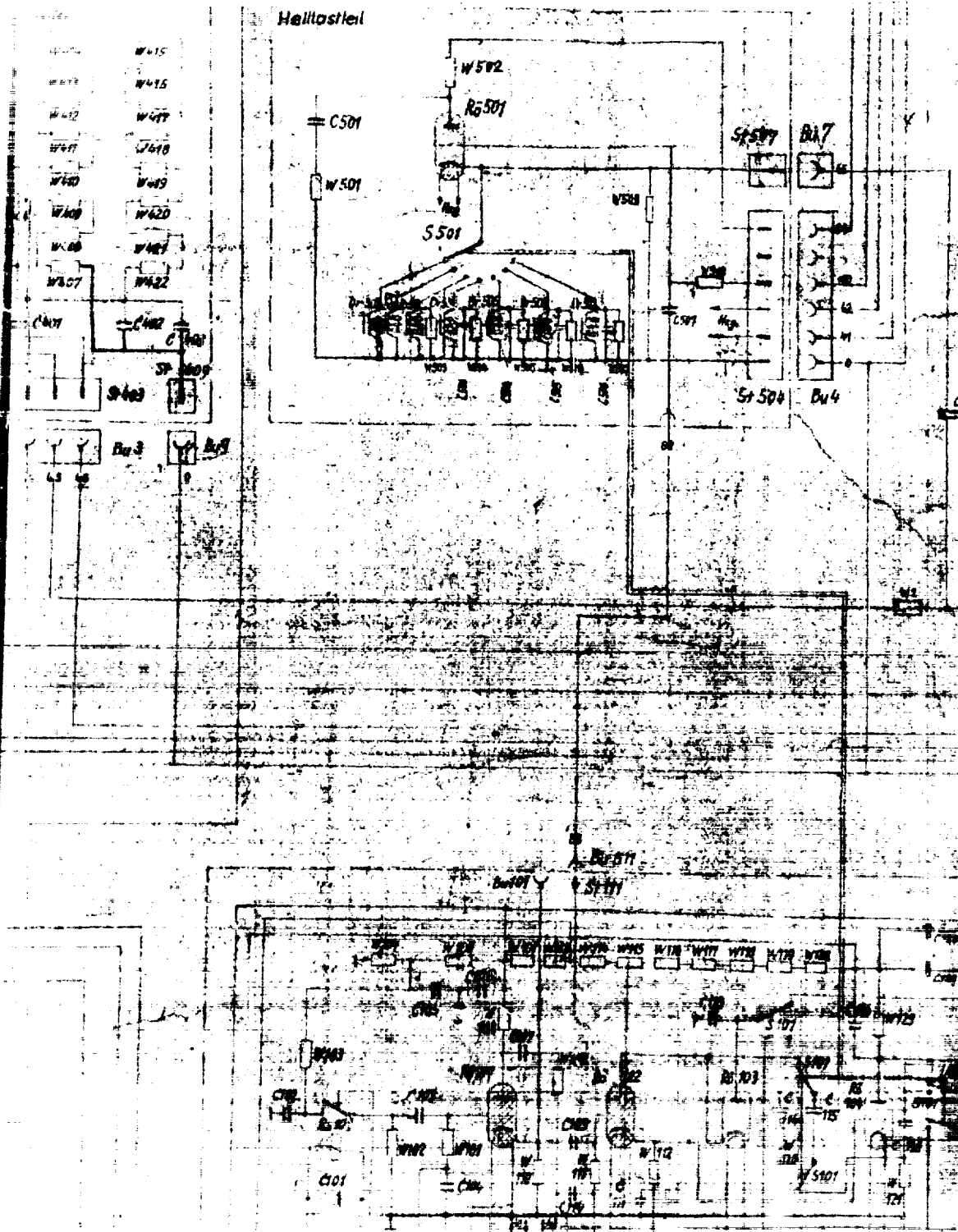
Endzustand:		Gezeichnet:		Gezeichnet:	
1949	Top	1949	Top	Zeichnungs-Nr.	
Gen.	12.2	Gen.	12.2	G. 294 SP	
Gen.	12.2	Gen.	12.2	Gezeichnet:	
OSW		Vergrößerung: 100000 km/fein-Quadrillographie			

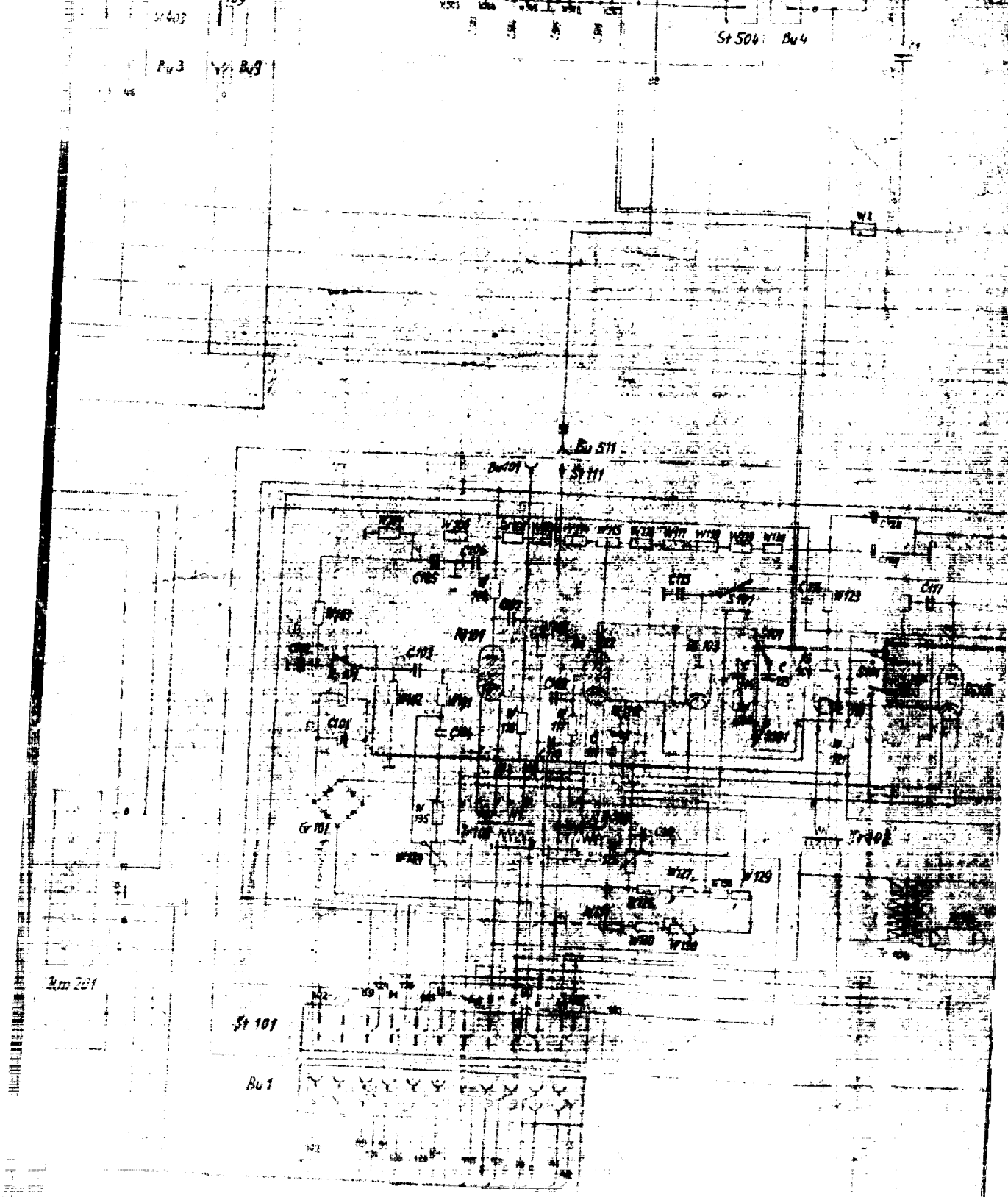


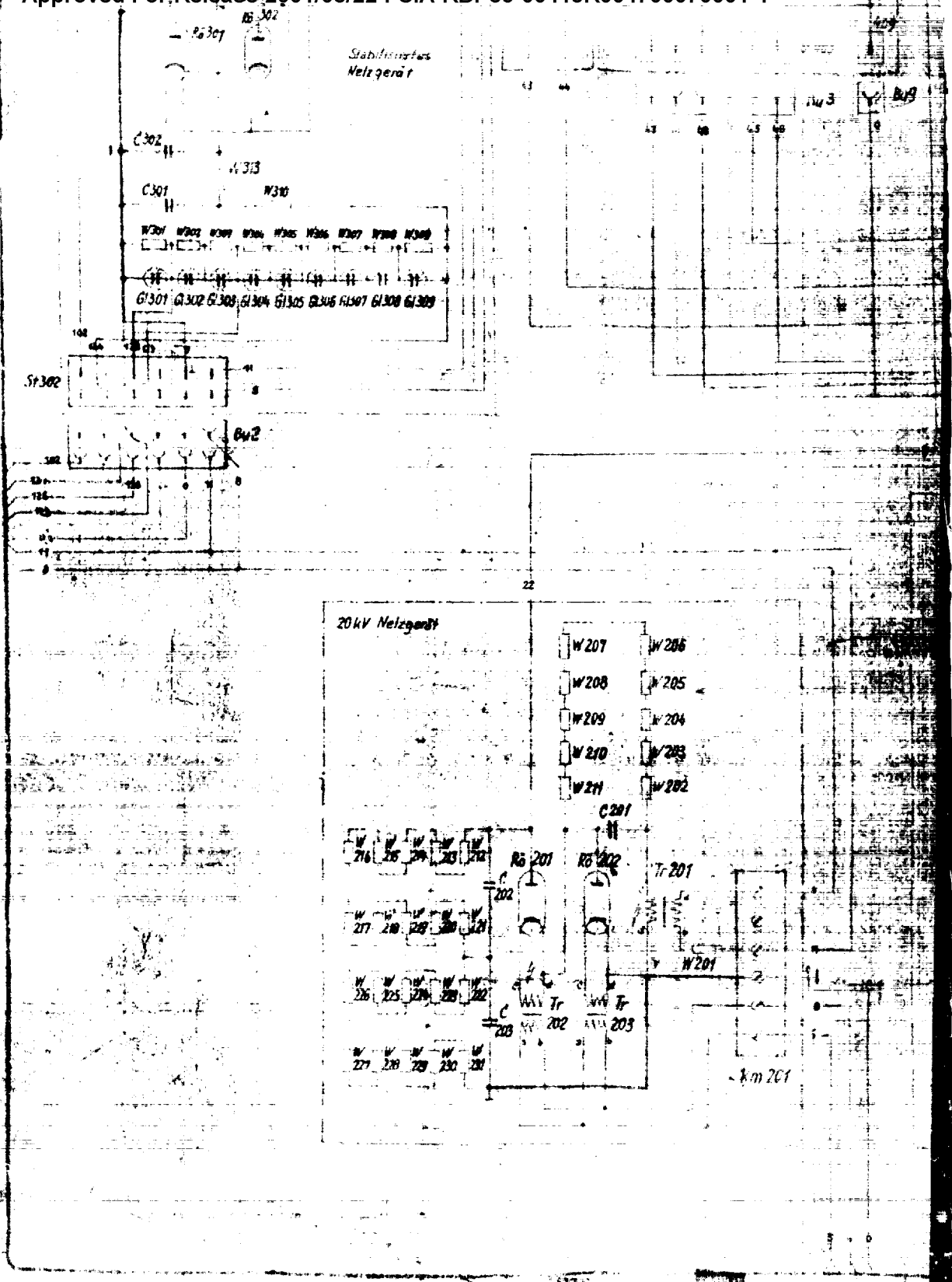
Abkürzung

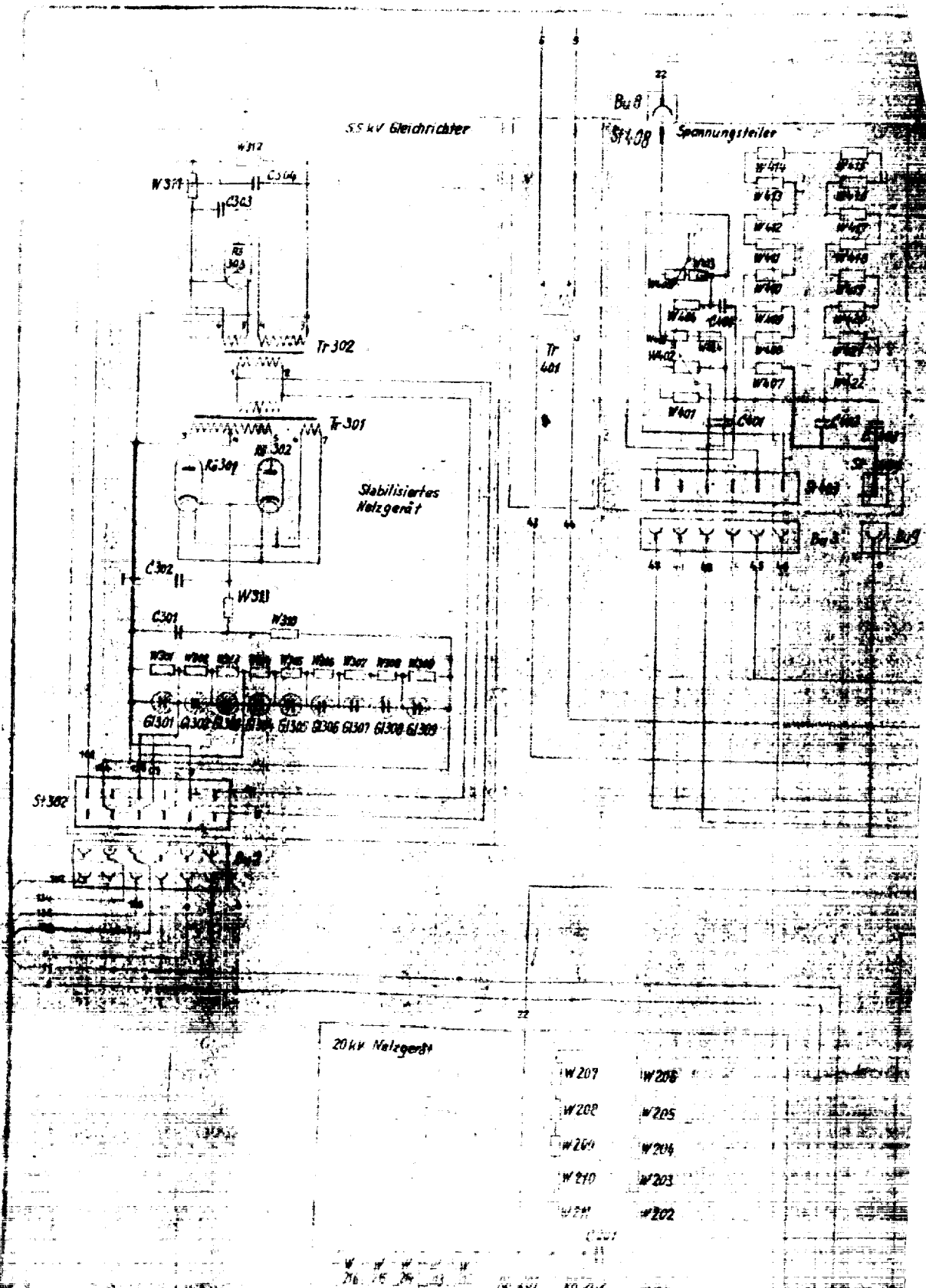
R97

C726









20kV Netzgerät

- W207
- W208
- W209
- W210
- W211
- W212
- W213
- W214
- W215
- W216
- W217
- W218
- W219
- W220
- W221
- W222
- W223
- W224
- W225
- W226
- W227
- W228
- W229
- W230
- W231
- W232
- W233
- W234
- W235
- W236
- W237
- W238
- W239
- W240
- W241
- W242
- W243
- W244
- W245
- W246
- W247
- W248
- W249
- W250
- W251
- W252
- W253
- W254
- W255
- W256
- W257
- W258
- W259
- W260
- W261
- W262
- W263
- W264
- W265
- W266
- W267
- W268
- W269
- W270
- W271
- W272
- W273
- W274
- W275
- W276
- W277
- W278
- W279
- W280
- W281
- W282
- W283
- W284
- W285
- W286
- W287
- W288
- W289
- W290
- W291
- W292
- W293
- W294
- W295
- W296
- W297
- W298
- W299
- W300

22 087

25X1A

**THIS IS AN ENCLOSURE TO
DO NOT DETACH**

